



Olivier Rendu  
*Expert-comptable*

---

## ML TAPAS 34

10 Rue Louis Blanc

34000 MONTPELLIER

Exercice clos le : 31 décembre 2020



# SOMMAIRE

*ML TAPAS 34*

Du 22/05/2019 au 31/12/2020

Attestation	3
Bilan - Actif	4
Bilan - Passif	5
Bilan actif détaillé	6
Bilan passif détaillé	8
Compte de résultat synthétique	9
Compte de résultat détaillé	10
Solde Intermédiaire de Gestion synthétique	13
Soldes Intermédiaires de Gestion	14
Synthèse	16
Soldes Intermédiaires de Gestion Mensuels	17
Liasse Fiscale Réel Simplifiée	18

Dans le cadre de la mission de présentation des comptes annuels qui a été réalisée pour le compte de :

ML TAPAS 34

Pour l'exercice du 22/05/2019 au 31/12/2020

et conformément aux termes de notre lettre de mission, nous avons effectué les diligences prévues par la norme professionnelle du Conseil Supérieur de l'Ordre des Experts-Comptables applicable à la mission de présentation des comptes qui ne constitue ni un audit ni un examen limité.

Ces comptes annuels sont joints au présent compte rendu, ils sont paginés conformément au sommaire figurant en tête du présent document, ils se caractérisent par les données suivantes :

Total du bilan	130 745 €
Chiffre d'affaires	127 842 €
Résultat net comptable	-8 820 €

Fait à ,

Du 22/05/2019 au 31/12/2020

ACTIF	Valeurs au 31/12/20			Valeurs au
	Val. Brutes	Amort. & dépréc.	Val. Nettes	
Capital souscrit non appelé				
<b>ACTIF IMMOBILISÉ</b>				
Immobilisations incorporelles				
Frais d'établissement				
Frais de développement				
Concessions, brevets et droits similaires				
Fonds commercial (1)	80 000		80 000	
Autres immobilisations incorporelles				
Immobilisations incorporelles en cours				
Avances et acomptes				
Immobilisations corporelles				
Terrains				
Constructions				
Installations tech., matériel et outillages industriels	5 500	1 485	4 015	
Autres immobilisations corporelles	2 500	371	2 129	
Immobilisations corporelles en cours				
Avances et acomptes				
Immobilisations financières (2)				
Participations				
Créances rattachées à des participations				
Titres immobilisés de l'activité de portefeuille				
Autres titres immobilisés				
Prêts				
Autres immobilisations financières				
<b>TOTAL ACTIF IMMOBILISÉ</b>	<b>88 000</b>	<b>1 856</b>	<b>86 144</b>	
<b>ACTIF CIRCULANT</b>				
Stocks et en-cours				
Matières premières et autres approvisionnements				
En-cours de production (biens et services)				
Produits intermédiaires et finis				
Marchandises	1 914		1 914	
Avances et acomptes versés sur commandes				
Créances				
Créances Clients et Comptes rattachés (3)				
Autres créances (3)	31 210		31 210	
Capital souscrit - appelé non versé				
Valeurs mobilières de placement				
Actions propres				
Autres titres				
Instruments de trésorerie				
Disponibilités	11 477		11 477	
Charges constatées d'avance (3)				
<b>TOTAL ACTIF CIRCULANT</b>	<b>44 601</b>		<b>44 601</b>	
Charges à répartir sur plusieurs exercices				
Primes de remboursement des emprunts				
Écarts de conversion actif				
<b>TOTAL ACTIF GÉNÉRAL</b>	<b>132 601</b>	<b>1 856</b>	<b>130 745</b>	

(1) Dont droit au bail

(2) Dont à moins d'un an (brut)

(3) Dont à plus d'un an (brut)

Du 22/05/2019 au 31/12/2020

PASSIF	Valeurs au 31/12/20	Valeurs au	Variation	
			en valeur	en %
<b>CAPITAUX PROPRES</b>				
Capital ( dont versé : 0 )	5 000		5 000	
Primes d'émission, de fusion, d'apport				
Écarts de réévaluation				
Écart d'équivalence				
Réserves				
Réserve légale				
Réserves statutaires ou contractuelles				
Réserves réglementées				
Autres réserves				
Report à nouveau				
Résultat de l'exercice (bénéfice ou perte)	-8 820		-8 820	
<b>SITUATION NETTE</b>	<b>-3 820</b>		<b>-3 820</b>	
Subventions d'investissement				
Provisions réglementées				
<b>TOTAL CAPI TAUX PROPRES</b>	<b>-3 820</b>		<b>-3 820</b>	
<b>AUTRES FONDS PROPRES</b>				
Produit des émissions de titres participatifs				
Avances conditionnées				
<b>TOTAL AUTRES FONDS PROPRES</b>				
<b>PROVISIONS</b>				
Provisions pour risques				
Provisions pour charges				
<b>TOTAL PROVISIONS</b>				
<b>DETTES (1)</b>				
Emprunts obligataires convertibles				
Autres emprunts obligataires				
Empr. et dettes aup. des établiss. de crédit (2)	108 152		108 152	
Emprunts et dettes financières diverses (3)	5 360		5 360	
Avances et acptes recus sur cdes en cours				
Dettes fournisseurs et comptes rattachés	9 718		9 718	
Dettes fiscales et sociales	11 335		11 335	
Dettes immobilisations et comptes rattachés				
Autres dettes				
Instruments de trésorerie				
Produits constatés d'avance				
<b>TOTAL DETTES</b>	<b>134 564</b>		<b>134 564</b>	
Ecarts de conversion passif				
<b>TOTAL PASSIF GÉNÉRAL</b>	<b>130 745</b>		<b>130 745</b>	

(1) Dont à plus d'un an

(1) Dont à moins d'un an

(2) Dont concours bancaires courants et soldes crédit. de banques

(3) Dont emprunts participatifs

134 564

Du 22/05/2019 au 31/12/2020

ACTIF	Valeurs au 31/12/20			Valeurs au
	Val. Brutes	Amort. & dépréc.	Val. Nettes	
Capital souscrit non appelé				
<b>ACTIF IMMOBILISÉ</b>				
Immobilisations incorporelles				
Frais d'établissement				
Frais de développement				
Concessions, brevets et droits similaires				
Fonds commercial (1)	80 000.00		80 000.00	
<i>FONDS COMMERCIAL</i>	<i>80 000.00</i>		<i>80 000.00</i>	
Autres immobilisations incorporelles				
Immobilisations incorporelles en cours				
Avances et acomptes				
Immobilisations corporelles				
Terrains				
Constructions				
Installations tech., matériel et outillages industriels	5 500.00	1 484.94	4 015.06	
<i>MATERIEL INDUSTRIEL</i>	<i>5 500.00</i>		<i>5 500.00</i>	
<i>AMORT MATERIEL INDUSTRIEL</i>		<i>1 484.94</i>	<i>-1 484.94</i>	
Autres immobilisations corporelles	2 500.00	371.24	2 128.76	
<i>INST GENE AGENC AMENAG DIVERS</i>	<i>1 000.00</i>		<i>1 000.00</i>	
<i>MOBILIER</i>	<i>1 500.00</i>		<i>1 500.00</i>	
<i>AMOR INST. GLE. AGT. AM</i>		<i>148.49</i>	<i>-148.49</i>	
<i>AMORTISSEMENT MOBILIER</i>		<i>222.75</i>	<i>-222.75</i>	
Immobilisations corporelles en cours				
Avances et acomptes				
Immobilisations financières (2)				
Participations				
Créances rattachées à des participations				
Titres immobilisés de l'activité de portefeuille				
Autres titres immobilisés				
Prêts				
Autres immobilisations financières				
<b>TOTAL ACTIF IMMOBILISÉ</b>	<b>88 000.00</b>	<b>1 856.18</b>	<b>86 143.82</b>	
<b>ACTIF CIRCULANT</b>				
Stocks et en-cours				
Matières premières et autres approvisionnements				
En-cours de production (biens et services)				
Produits intermédiaires et finis				
Marchandises	1 913.80		1 913.80	
<i>STOCK MARCHANDISES</i>	<i>1 913.80</i>		<i>1 913.80</i>	
Avances et acomptes versés sur commandes				
Créances				
Créances Clients et Comptes rattachés (3)				
Autres créances (3)	31 210.31		31 210.31	
<i>ACM PLAN SANTE ASS CREDIT MUTU</i>	<i>196.18</i>		<i>196.18</i>	
<i>TVA DEDUCTIBLE ABS</i>	<i>544.69</i>		<i>544.69</i>	
<i>CREDIT TVA A REPORTER</i>	<i>426.00</i>		<i>426.00</i>	
<i>AUTRES CPTE AML TAPAS 29</i>	<i>15 667.34</i>		<i>15 667.34</i>	
<i>DIVERS - PRODUITS A RECEVOIR</i>	<i>14 376.10</i>		<i>14 376.10</i>	
Capital souscrit - appelé non versé				
Valeurs mobilières de placement				
Actions propres				
Autres titres				
Instruments de trésorerie				
Disponibilités	11 476.61		11 476.61	
<i>BANQUE CIC</i>	<i>10 959.60</i>		<i>10 959.60</i>	
<i>CAISSE</i>	<i>517.01</i>		<i>517.01</i>	
Charges constatées d'avance (3)				



# BILAN ACTIF DÉTAILLÉ

ML TAPAS 34

Du 22/05/2019 au 31/12/2020

ACTIF	Valeurs au 31/12/20			Valeurs au
	Val. Brutes	Amort. & dépréc.	Val. Nettes	
TOTAL ACTIF CIRCULANT	44 600.72		44 600.72	
Charges à répartir sur plusieurs exercices				
Primes de remboursement des emprunts				
Écarts de conversion actif				
TOTAL ACTIF GÉNÉRAL	132 600.72	1 856.18	130 744.54	

(1) Dont droit au bail

(2) Dont à moins d'un an (brut)

(3) Dont à plus d'un an (brut)

Du 22/05/2019 au 31/12/2020

PASSIF	Valeurs au 31/12/20	Valeurs au	Variation	
			en valeur	en %
<b>CAPITAUX PROPRES</b>				
Capital ( dont versé : 0 )	5 000		5 000	
Primes d'émission, de fusion, d'apport				
Écarts de réévaluation				
Écart d'équivalence				
Réserves				
Réserve légale				
Réserves statutaires ou contractuelles				
Réserves réglementées				
Autres réserves				
Report à nouveau				
Résultat de l'exercice (bénéfice ou perte)	-8 820		-8 820	
<b>SITUATION NETTE</b>	<b>-3 820</b>		<b>-3 820</b>	
Subventions d'investissement				
Provisions réglementées				
<b>TOTAL CAPI TAUX PROPRES</b>	<b>-3 820</b>		<b>-3 820</b>	
<b>AUTRES FONDS PROPRES</b>				
Produit des émissions de titres participatifs				
Avances conditionnées				
<b>TOTAL AUTRES FONDS PROPRES</b>				
<b>PROVISIONS</b>				
Provisions pour risques				
Provisions pour charges				
<b>TOTAL PROVISIONS</b>				
<b>DETTES (1)</b>				
Emprunts obligataires convertibles				
Autres emprunts obligataires				
Empr. et dettes aup. des établiss. de crédit (2)	108 152		108 152	
Emprunts et dettes financières diverses (3)	5 360		5 360	
Avances et acptes recus sur cdes en cours				
Dettes fournisseurs et comptes rattachés	9 718		9 718	
Dettes fiscales et sociales	11 335		11 335	
Dettes immobilisations et comptes rattachés				
Autres dettes				
Instruments de trésorerie				
Produits constatés d'avance				
<b>TOTAL DETTES</b>	<b>134 564</b>		<b>134 564</b>	
Ecarts de conversion passif				
<b>TOTAL PASSIF GÉNÉRAL</b>	<b>130 745</b>		<b>130 745</b>	

(1) Dont à plus d'un an

(1) Dont à moins d'un an

(2) Dont concours bancaires courants et soldes crédit. de banques

(3) Dont emprunts participatifs

134 564



Du 22/05/2019 au 31/12/2020

	Du 22/05/19 Au 31/12/20	% CA	Du Au	% CA	Variation	
					en valeur	en %
Ventes de marchandises	127 842.36	100.00			127 842.36	
Production vendue						
<b>Montant net du chiffre d'affaires</b>	<b>127 842.36</b>	<b>100.00</b>			<b>127 842.36</b>	
Production stockée						
Production immobilisée						
Subventions d'exploitation	38 967.00	30.48			38 967.00	
Reprises sur provisions (amorts), transferts	5 290.03	4.14			5 290.03	
Autres produits	8.55	0.01			8.55	
<b>TOTAL PRODUITS D'EXPLOITATION (1)</b>	<b>172 107.94</b>	<b>100.00</b>			<b>172 107.94</b>	
Achats de marchandises	36 903.39	28.87			36 903.39	
Variation de stocks	-1 463.67	-1.14			-1 463.67	
Achats de matières premières et autres approvis.						
Variation de stocks						
Autres achats et charges externes	75 398.91	58.98			75 398.91	
Impôts, taxes et versements assimilés	2 979.30	2.33			2 979.30	
Salaires et traitements	55 829.58	43.67			55 829.58	
Charges sociales	6 343.14	4.96			6 343.14	
Dotations aux amortissements et dépréciations	1 856.18	1.45			1 856.18	
Autres charges	324.43	0.25			324.43	
<b>TOTAL CHARGES D'EXPLOITATION (2)</b>	<b>178 171.26</b>	<b>139.37</b>			<b>178 171.26</b>	
<b>RÉSULTAT D'EXPLOITATION</b>	<b>-6 063.32</b>	<b>-4.74</b>			<b>-6 063.32</b>	
Bénéfice ou perte transférée						
Perte ou bénéfice transféré						
De participation (3)						
D'autres valeurs mob. et cr. d'actif immo. (3)						
Autres intérêts et produits assimilés (3)						
Reprises sur prov. et dépréciat. et transferts						
Différences positives de change						
Produits nets sur cessions de val. mob. de plac.						
<b>TOTAL PRODUITS FINANCIERS</b>						
Dotations amortissements, dépréc., provisions						
Intérêts et charges assimilées (4)	2 425.40	1.90			2 425.40	
Différences négatives de change						
Charges sur cessions de valeurs mob. de placem.						
<b>TOTAL CHARGES FINANCIÈRES</b>	<b>2 425.40</b>	<b>1.90</b>			<b>2 425.40</b>	
<b>RÉSULTAT FINANCIER</b>	<b>-2 425.40</b>	<b>-1.90</b>			<b>-2 425.40</b>	
<b>RÉSULTAT COURANT AVANT IMPÔTS</b>	<b>-8 488.72</b>	<b>-6.64</b>			<b>-8 488.72</b>	
Produits exceptionnels						
Charges exceptionnelles	331.00	0.26			331.00	
<b>RÉSULTAT EXCEPTIONNEL</b>	<b>-331.00</b>	<b>-0.26</b>			<b>-331.00</b>	
Participation des salariés aux résultats						
Impôt sur les bénéfices						
<b>TOTAL DES PRODUITS</b>	<b>172 107.94</b>	<b>134.63</b>			<b>172 107.94</b>	
<b>TOTAL DES CHARGES</b>	<b>180 927.66</b>	<b>141.52</b>			<b>180 927.66</b>	
<b>Bénéfice ou Perte</b>	<b>-8 819.72</b>	<b>-6.90</b>			<b>-8 819.72</b>	

(1) Dont produits afférents à des exercices antérieurs  
 (2) Dont charges afférentes à des exercices antérieurs

(3) Dont produits concernant les entités liées

(4) Dont intérêts concernant les entités liées

Du 22/05/2019 au 31/12/2020

	Du 22/05/19 Au 31/12/20	% CA	Du Au	% CA	Variation	
					en valeur	en %
<b>Produits d'exploitation</b>						
Ventes de marchandises	127 842	100			127 843	
<i>Ventes a 10%</i>	93 248	73			93 248	
<i>Ventes a 20%</i>	34 595	27			34 595	
<b>Montant net du chiffre d'affaires</b>	<b>127 842</b>	<b>100</b>			<b>127 842</b>	
Subventions d'exploitation	38 967	30			38 967	
<i>Subventions covid non taxables</i>	29 000	23			29 000	
<i>Subventions covid taxables</i>	9 967	8			9 967	
Reprises sur prov. (amorts), transf. charges	5 290	4			5 291	
<i>Transfert de charges d'exploit</i>	2 274	2			2 274	
<i>Transfert charges covid</i>	3 016	2			3 017	
Autres produits	9				9	
<i>Prod divers de gest courante</i>	8				8	
<i>Ecarts de caisse</i>						
<b>TOTAL DES PRODUITS D'EXPLOITATION</b>	<b>172 108</b>	<b>135</b>			<b>172 108</b>	
<b>Charges d'exploitation</b>						
Achats de marchandises	36 903	29			36 903	
<i>Achats marchandises</i>	36 903	29			36 903	
Variation de stocks	-1 464	-1			-1 464	
<i>Var.stocks m/ses au (boissons)</i>	-759	-1			-759	
<i>Var.stocks m/ses (alimentation)</i>	-704	-1			-704	
Autres achats et charges externes	75 399	59			75 399	
<i>Electricite</i>	3 946	3			3 946	
<i>Gaz</i>	42				42	
<i>Four pt equip. outillage</i>	938	1			938	
<i>Fournitures administratives</i>	54				54	
<i>Locations immobilieres</i>	48 100	38			48 100	
<i>Location tpe</i>	195				195	
<i>Charges locat &amp; de copropriete</i>	900	1			900	
<i>Entret repar. /biens mobiliers</i>	815	1			815	
<i>Maintenance</i>	130				130	
<i>Maintenance caisse</i>	350				350	
<i>Maintenance elis</i>	378				378	
<i>Assurance homme cle cic</i>	650	1			650	
<i>Assurances multirisque cic</i>	2 089	2			2 089	
<i>Ass deces invalidite / emprunt</i>	2 796	2			2 796	
<i>Honoraires</i>	5 939	5			5 939	
<i>Honoraires avocat</i>	2 407	2			2 407	
<i>Frais d'actes &amp; contentieux</i>	1 686	1			1 686	
<i>Publici publicat relat publi</i>	428				428	
<i>Voyages et déplacements</i>	80				80	
<i>Missions</i>	44				44	
<i>Telephone bouygues</i>	748	1			748	
<i>Services bancaires &amp; assimiles</i>	1 106	1			1 106	
<i>Frais com cb</i>	798	1			798	
<i>Comm.frais s/emission emprunts</i>	300				300	
<i>Concours divers (cotisations)</i>	480				480	
Impôts, taxes et versements assimilés	2 979	2			2 979	
<i>Taxe d'apprentissage</i>	154				154	
<i>Partic des employ a forma cont</i>	264				264	
<i>Cet-cotisation fonciere entrep</i>	486				486	
<i>Droit d'enregistr &amp; de timbre</i>	2 075	2			2 075	

Du 22/05/2019 au 31/12/2020

	Du 22/05/19 Au 31/12/20	% CA	Du Au	% CA	Variation	
					en valeur	en %
Salaires et traitements	55 830	44			55 830	
<i>Salaires appointements</i>	44 571	35			44 571	
<i>Charges soc s/ remuner gerance</i>	2 274	2			2 274	
<i>Conges payes</i>	6 159	5			6 159	
<i>Primes et gratifications</i>	1 236	1			1 236	
<i>Indemnites et avantages divers</i>	1 590	1			1 590	
Charges sociales	6 343	5			6 343	
<i>Cotisations a l' urssaf</i>	2 469	2			2 469	
<i>Cotisations mutuelles</i>	287				287	
<i>Cotis ret compl/prevoyance</i>	780	1			780	
<i>Cotisations pole emploi</i>	2 019	2			2 019	
<i>Cotisations autres org.sociaux</i>	789	1			789	
Dot. aux amortissements et dépréc.						
Sur immobilisations : dot. aux amorts	1 856	1			1 856	
<i>Dot amort s/immo corporelles</i>	1 856	1			1 856	
Autres charges	324				324	
<i>Droits auteurs et reproduction</i>	315				315	
<i>Char div-gestion courante</i>	9				9	
<i>Ecrats de caisse</i>	1				1	
<b>TOTAL DES CHARGES D'EXPLOITATION</b>	<b>178 171</b>	<b>139</b>			<b>178 171</b>	
<b>RÉSULTAT D'EXPLOITATION</b>	<b>-6 063</b>	<b>-5</b>			<b>-6 063</b>	
Quotes-parts résultat sur op. faites en commun						
Produits financiers						
<b>TOTAL DES PRODUITS FINANCIERS</b>						
Charges financières						
Intérêts et charges assimilées	2 425	2			2 425	
<i>Int banc &amp; sur operat de finan</i>	94				94	
<i>Interets oblig.cautionnees</i>	2 331	2			2 331	
<b>TOTAL DES CHARGES FINANCIÈRES</b>	<b>2 425</b>	<b>2</b>			<b>2 425</b>	
<b>RÉSULTAT FINANCIER</b>	<b>-2 425</b>	<b>-2</b>			<b>-2 425</b>	
<b>RÉSULTAT COURANT</b>	<b>-8 489</b>	<b>-7</b>			<b>-8 489</b>	
Produits exceptionnels						
<b>TOTAL DES PRODUITS EXCEPTIONNELS</b>						
Charges exceptionnelles						
Sur opérations de gestion	331				331	
<i>Penalites amendes fisc &amp; pen</i>	331				331	
<b>TOTAL DES CHARGES EXCEPTIONNELLES</b>	<b>331</b>				<b>331</b>	
<b>RÉSULTAT EXCEPTIONNEL</b>	<b>-331</b>				<b>-331</b>	

Du 22/05/2019 au 31/12/2020

	Du 22/05/19 Au 31/12/20	% CA	Du Au	% CA	Variation	
					en valeur	en %
TOTAL DES PRODUITS	172 108	135			172 108	
TOTAL DES CHARGES	180 928	142			180 928	
Bénéfice ou Perte	-8 820	-7			-8 820	

Du 22/05/2019 au 31/12/2020

	Du 22/05/19 Au 31/12/20	Du Au	Du Au	Variation N / N-1 en valeur en %	
<b>CHIFFRE D'AFFAIRES</b>	127 842.36			127 842.36	
Ventes de marchandises	127 842.36			127 842.36	
- Coût d'achat des marchandises vendues	35 439.72			35 439.72	
<b>MARGE COMMERCIALE</b>	92 402.64			92 402.64	
<b>PRODUCTION DE L'EXERCICE</b>					
<b>CHIFFRE D'ACTIVITÉ</b>	127 842.36			127 842.36	
<b>MARGE DE PRODUCTION</b>					
<b>MARGE BRUTE TOTALE</b>	92 402.64			92 402.64	
- Autres achats	4 979.95			4 979.95	
- Charges externes	70 418.96			70 418.96	
<b>VALEUR AJOUTÉE PRODUITE</b>	17 003.73			17 003.73	
Subventions d'exploitation	38 967.00			38 967.00	
- Impôts, taxes et versements assimilés	2 979.30			2 979.30	
- Salaires et traitements	55 829.58			55 829.58	
- Charges sociales	6 343.14			6 343.14	
Total	-26 185.02			-26 185.02	
<b>EXCÉDENT BRUT D'EXPLOITAT.</b>	-9 181.29			-9 181.29	
+ Transferts de charges d'exploitation	5 290.03			5 290.03	
+ Autres produits d'exploitation	8.55			8.55	
- Dotations amortissements et dépréciations	1 856.18			1 856.18	
- Autres charges d'exploitation	324.43			324.43	
Total	3 117.97			3 117.97	
<b>RÉSULTAT D'EXPLOITATION</b>	-6 063.32			-6 063.32	
- Charges financières	2 425.40			2 425.40	
<b>RÉSULTAT COURANT</b>	-8 488.72			-8 488.72	
- Charges exceptionnelles (2)	331.00			331.00	
Total	-331.00			-331.00	
<b>RÉSULTAT EXERCICE</b>	-8 819.72			-8 819.72	

(1) dont produits cession éléments cédés

(2) dont valeurs comptables éléments cédés

Du 22/05/2019 au 31/12/2020

	Du 22/05/19 Au 31/12/20	Du Au	Du Au	Variation N / N-1 en valeur en %	
<b>CHIFFRE D'AFFAIRES</b>	<b>127 842</b>			<b>127 842</b>	
Ventes de marchandises	127 842			127 842	
<i>VENTES A 10%</i>	<i>93 248</i>			<i>93 248</i>	
<i>VENTES A 20%</i>	<i>34 595</i>			<i>34 595</i>	
- Coût d'achat des marchandises vendues	35 440			35 440	
<i>VAR.STOCKS M/SES OU (BOISSONS)</i>	<i>-759</i>			<i>-759</i>	
<i>VAR.STOCKS M/SES (ALIMENTATION)</i>	<i>-704</i>			<i>-704</i>	
<i>ACHATS MARCHANDISES</i>	<i>36 903</i>			<i>36 903</i>	
<b>MARGE COMMERCIALE</b>	<b>92 403</b>			<b>92 403</b>	
<b>PRODUCTION DE L'EXERCICE</b>					
<b>CHIFFRE D'ACTIVITÉ</b>	<b>127 842</b>			<b>127 842</b>	
<b>MARGE DE PRODUCTION</b>					
<b>MARGE BRUTE TOTALE</b>	<b>92 403</b>			<b>92 403</b>	
- Autres achats	4 980			4 980	
<i>ELECTRICITE</i>	<i>3 946</i>			<i>3 946</i>	
<i>GAZ</i>	<i>42</i>			<i>42</i>	
<i>FOUR PT EQUIP. OUTILLAGE</i>	<i>938</i>			<i>938</i>	
<i>FOURNITURES ADMINISTRATIVES</i>	<i>54</i>			<i>54</i>	
- Charges externes	70 419			70 419	
<i>LOCATIONS IMMOBILIERES</i>	<i>48 100</i>			<i>48 100</i>	
<i>LOCATION TPE</i>	<i>195</i>			<i>195</i>	
<i>CHARGES LOCAT &amp; DE COPROPRIETE</i>	<i>900</i>			<i>900</i>	
<i>ENTRET REPAR. /BIENS MOBILIERES</i>	<i>815</i>			<i>815</i>	
<i>MAINTENANCE</i>	<i>130</i>			<i>130</i>	
<i>MAINTENANCE CAISSE</i>	<i>350</i>			<i>350</i>	
<i>MAINTENANCE ELIS</i>	<i>378</i>			<i>378</i>	
<i>ASSURANCE HOMME CLE CIC</i>	<i>650</i>			<i>650</i>	
<i>ASSURANCES MULTIRISQUE CIC</i>	<i>2 089</i>			<i>2 089</i>	
<i>ASS DECES INVALIDITE / EMPRUNT</i>	<i>2 796</i>			<i>2 796</i>	
<i>HONORAIRES</i>	<i>5 939</i>			<i>5 939</i>	
<i>HONORAIRES AVOCAT</i>	<i>2 407</i>			<i>2 407</i>	
<i>FRAIS D'ACTES &amp; CONTENTIEUX</i>	<i>1 686</i>			<i>1 686</i>	
<i>PUBLICI PUBLICAT RELAT PUBLI</i>	<i>428</i>			<i>428</i>	
<i>VOYAGES ET DEPLACEMENTS</i>	<i>80</i>			<i>80</i>	
<i>MISSIONS</i>	<i>44</i>			<i>44</i>	
<i>TELEPHONE BOUYGUES</i>	<i>748</i>			<i>748</i>	
<i>SERVICES BANCAIRES &amp; ASSIMILES</i>	<i>1 106</i>			<i>1 106</i>	
<i>FRAIS COM CB</i>	<i>798</i>			<i>798</i>	
<i>COMM.FRAIS S/EMISSION EMPRUNTS</i>	<i>300</i>			<i>300</i>	
<i>CONCOURS DIVERS (COTISATIONS)</i>	<i>480</i>			<i>480</i>	
<b>VALEUR AJOUTÉE PRODUITE</b>	<b>17 004</b>			<b>17 004</b>	
Subventions d'exploitation	38 967			38 967	
<i>SUBVENTIONS COVID NON TAXABLES</i>	<i>29 000</i>			<i>29 000</i>	
<i>SUBVENTIONS COVID TAXABLES</i>	<i>9 967</i>			<i>9 967</i>	
- Impôts, taxes et versements assimilés	2 979			2 979	
<i>TAXE D'APPRENTISSAGE</i>	<i>154</i>			<i>154</i>	
<i>PARTIC DES EMPLOY A FORMA CONT</i>	<i>264</i>			<i>264</i>	
<i>CET-COTISATION FONCIERE ENTREP</i>	<i>486</i>			<i>486</i>	
<i>DROIT D'ENREGISTR &amp; DE TIMBRE</i>	<i>2 075</i>			<i>2 075</i>	

Du 22/05/2019 au 31/12/2020

	Du 22/05/19 Au 31/12/20	Du Au	Du Au	Variation N / N-1 en valeur en %	
- Salaires et traitements	55 830			55 830	
<i>SALAIRES APPOINTEMENTS</i>	44 571			44 571	
<i>CHARGES SOC S/ REMUNER GERANCE</i>	2 274			2 274	
<i>CONGES PAYES</i>	6 159			6 159	
<i>PRIMES ET GRATIFICATIONS</i>	1 236			1 236	
<i>INDEMNITES ET AVANTAGES DIVERS</i>	1 590			1 590	
- Charges sociales	6 343			6 343	
<i>COTISATIONS A L' URSSAF</i>	2 469			2 469	
<i>COTISATIONS MUTUELLES</i>	287			287	
<i>COTIS RET COMPL/PREVOYANCE</i>	780			780	
<i>COTISATIONS POLE EMPLOI</i>	2 019			2 019	
<i>COTISATIONS AUTRES ORG. SOCIAUX</i>	789			789	
Total	-26 185			-26 185	
<b>EXCÉDENT BRUT D'EXPLOITAT.</b>	<b>-9 181</b>			<b>-9 181</b>	
+ Transferts de charges d'exploitation	5 290			5 290	
<i>TRANSFERT DE CHARGES D'EXPLOIT</i>	2 274			2 274	
<i>TRANSFERT CHARGES COVID</i>	3 016			3 016	
+ Autres produits d'exploitation	9			9	
<i>PROD DIVERS DE GEST COURANTE</i>	8			8	
<i>ECARTS DE CAISSE</i>					
- Dotations amortissements et dépréciations	1 856			1 856	
<i>DOT AMORT S/IMMO CORPORELLES</i>	1 856			1 856	
- Autres charges d'exploitation	324			324	
<i>DROITS AUTEURS ET REPRODUCTION</i>	315			315	
<i>CHAR DIV-GESTION COURANTE</i>	9			9	
<i>ECRATS DE CAISSE</i>	1			1	
Total	3 118			3 118	
<b>RÉSULTAT D'EXPLOITATION</b>	<b>-6 063</b>			<b>-6 063</b>	
- Charges financières	2 425			2 425	
<i>INT BANC &amp; SUR OPERAT DE FINAN</i>	94			94	
<i>INTERETS OBLIG. CAUTIONNEES</i>	2 331			2 331	
<b>RÉSULTAT COURANT</b>	<b>-8 489</b>			<b>-8 489</b>	
- Charges exceptionnelles (2)	331			331	
<i>PENALITES AMENDES FISC &amp; PEN</i>	331			331	
Total	-331			-331	
<b>RÉSULTAT EXERCICE</b>	<b>-8 820</b>			<b>-8 820</b>	

(1) dont produits cession éléments cédés

(2) dont valeurs comptables éléments cédés

Du 22/05/2019 au 31/12/2020

ÉLÉMENTS DE RENTABILITÉ	Du 22/05/19 au 31/12/20	Du au		Variation N / N-1	
	Montant	Montant	Montant	Valeur	%
Chiffre d'affaires	127 842.36			127 842.36	
Ventes de marchandises	127 842.36			127 842.36	
Production de l'exercice					
Marge commerciale	92 402.64			92 402.64	
Marge globale	92 402.64			92 402.64	
Valeur ajoutée	17 003.73			17 003.73	
Excédent brut d'exploitation	-9 181.29			-9 181.29	
Amortissements et provisions	1 856.18			1 856.18	
Résultat d'exploitation	-6 063.32			-6 063.32	
Résultat financier	-2 425.40			-2 425.40	
Résultat courant	-8 488.72			-8 488.72	
Résultat exceptionnel	-331.00			-331.00	
Résultat net de l'exercice	-8 819.72			-8 819.72	

ÉLÉMENTS FINANCIERS	Du 22/05/19 au 31/12/20	Du au		Variation N / N-1	
	Montant	Montant	Montant	Valeur	%
Capacité d'autofinancement	-6 963.54			-6 963.54	
Fonds de roulement net global	23 547.80			23 547.80	
Besoin en fonds de roulement	12 071.19			12 071.19	
Trésorerie	11 476.61			11 476.61	

RATIOS	Du 22/05/19 au 31/12/20	Du au		Variation N / N-1	
	Montant	Montant	Montant	Valeur	%
Crédit clients <i>(en jours)</i>					
Crédit fournisseurs <i>(en jours)</i>	48.06			48.06	
Rotation stocks <i>(en jours)</i>	31.86			31.86	
Autonomie financière	-0.03			-0.03	
Capacité de remboursement	-0.06			-0.06	
Taux d'endettement	-29.72			-29.72	
Rentabilité financière	2.31			2.31	
Rentabilité commerciale	-0.07			-0.07	



Du 22/05/2019 au 31/12/2020

	mai	juin	juillet	août	septembre	octobre	novembre	décembre	janvier	février	mars	avril	Total exercice
<b>CHIFFRE D'AFFAIRES</b>			7 538	11 561	7 315	18 559	12 157	12 909	15 231	10 082	5 570		100 922
Ventes de marchandises			7 538	11 561	7 315	18 559	12 157	12 909	15 231	10 082	5 570		100 922
- Coût achat march. vend.			2 056	4 540	2 752	4 406	2 223	2 701	5 256	3 027	1 349		28 310
<b>MARGE COMMERC.</b>			5 482	7 021	4 564	14 153	9 934	10 208	9 975	7 055	4 221		72 613
Production vendue													
+/- Production stockée													
+ Production immobilisée													
+ Autres													
Production de l'exercice													
- Matières premières													
- Sous-traitance directe													
Marge de production													
Marge brute globale			5 482	7 021	4 564	14 153	9 934	10 208	9 975	7 055	4 221		72 613
- Aut. achats et ch. ext.	167	700	7 675	4 177	4 927	3 426	4 256	3 642	4 816	4 150	4 263	3 417	45 615
<b>VALEUR AJOUTÉE</b>	-167	-700	-2 193	2 844	-363	10 727	5 678	6 566	5 159	2 905	-42	-3 417	26 997
Subventions d'expl.												8 967	8 967
- Impôts, tax. et vers. ass.			2 093	24	24	25	24	24	55	55	27		2 351
- Charges de personnel			3 725	5 121	5 112	5 170	4 753	4 895	4 938	4 990	4 007		42 711
<b>EXCÉD. BRUT D'EXPL.</b>	-167	-700	-8 011	-2 301	-5 499	5 531	901	1 646	167	-2 140	-4 076	5 550	-9 098
Rep sur dép., prov, amort													
+ Transf. de ch. d'expl.			170	217	214	264	253	206	223	248	1 707		3 503
+ Autres produits d'expl.							1	2			1		4
- Dots aux amorts et dép.													
- Autres charges d'expl.					1		165	65	85	1	3		320
<b>RÉSULTAT D'EXPL.</b>	-167	-700	-7 841	-2 084	-5 286	5 796	991	1 789	304	-1 892	-2 371	5 550	-5 912
Opérations en commun													
+ Produits financiers													
- Charges financières			2 332		30			2	27			19	2 410
<b>RÉSULTAT COURANT</b>	-167	-700	-10 174	-2 084	-5 286	5 766	991	1 786	278	-1 892	-2 371	5 531	-8 322
+ Produits exceptionnels													
- Charges exceptionnelles													
- Particip. des salariés													
- Impôt sur les bénéfices													
<b>RÉSULTAT EXERCICE</b>	-167	-700	-10 174	-2 084	-5 286	5 766	991	1 786	278	-1 892	-2 371	5 531	-8 322

Exercice ouvert le	22/05/19	et clos le	31/12/20	Régime simplifié d'imposition	X
Déclaration souscrite pour le résultat d'ensemble du groupe				Régime réel normal	
Si PME innovantes, cocher la case ci-contre					
Si option pour le régime optionnel de taxation au tonnage, art. 209-0 B (entreprise de transport maritime), cocher la case					

<b>A IDENTIFICATION DE L'ENTREPRISE</b>	
Désignation de la société :	Adresse du siège social :
ML TAPAS 34 10 Rue Louis Blanc  34000 MONTPELLIER	
SIRET 8 5 1 1 9 8 7 3 9 0 0 0 1 9	Mél : duthilmarion@yahoo.fr
Adresse du principal établissement :	Ancienne adresse en cas de changement :

**REGIME FISCAL DES GROUPES**  
Les entreprises placées sous le régime des groupes de sociétés doivent déposer cette déclaration en deux exemplaires (art 223 A à U du CGI)

Date d'entrée dans le groupe de la société déclarante	
<b>Pour les sociétés filiales, désignation, adresse du lieu d'imposition et n° d'identification de la société mère :</b>	
	SIRET

**B ACTIVITE**

Activités exercées	Restauration traditionnelle	Si vous avez changé d'activité, cochez la case
--------------------	-----------------------------	--

**C RECAPITULATION DES ELEMENTS D'IMPOSITION (cf. notice de la déclaration n°2065-SD)**

<b>1 Résultat fiscal</b>	Bénéfice imposable à 31 %	Bénéfice imposable à 28 %	Déficit	37 489
	Bénéfice imposable à 15 %	Résultat net de cession, de concession ou de sous-concession des brevets et droits de propriété industrielle assimilés imposable au taux de 10 %		

**2 Plus-values**

PV à long terme imposables à 15 %		PV à long terme imposables à 19 %		PV exonérées (art. 238 quinquies)	
Autres PV imposables à 19 %		PV à long terme imposables à 0 %			

**3 Abattements et exonérations notamment entreprises nouvelles ou implantées en zones d'entreprises ou zones franches**

Entreprises nouvelles art. 44 <i>sexies</i>	<input type="checkbox"/>	Jeunes entreprises innovantes, art. 44 <i>sexies-0 A</i>	<input type="checkbox"/>	Pôle de compétitivité, art. 44 <i>undecies</i>	<input type="checkbox"/>
Entreprise nouvelle, art. 44 <i>septies</i>	<input type="checkbox"/>	Zone franche d'activité, art. 44 <i>quaterdecies</i>	<input type="checkbox"/>	Zone de restructuration de la défense art. 44 <i>terdecies</i>	<input type="checkbox"/>
Bassins urbains à dynamiser (BUD), art.44 <i>sexdecies</i>	<input type="checkbox"/>	Zone franche Urbaine - Territoire entrepreneur, art. 44 <i>octies A</i>	<input type="checkbox"/>	Autres dispositifs	<input type="checkbox"/>
		Zone de développement prioritaire, art.44 <i>septdecies</i>	<input type="checkbox"/>		
Société d'investissement immobilier cotée	<input type="checkbox"/>	Bénéfice ou déficit exonéré (indiquer + ou - selon le cas)		Plus-values exonérées relevant du taux de 15 %	

4. Option pour le crédit d'impôt outre-mer : dans le secteur productif, art. 244 *quater W* du CGI (cocher la case)

**D IMPUTATIONS (cf. notice de la déclaration n°2065-SD)**

1. Au titre des revenus mobiliers de source française ou étrangère, ayant donné lieu à la délivrance d'un certificat de crédits d'impôts	
2. Au titre des revenus auxquels est attaché, en vertu d'une convention fiscale conclue avec un Etat étranger, un territoire ou une collectivité territoriale d'Outre-mer, un crédit d'impôt représentatif de l'impôt de cet état, territoire ou collectivité.	

**E CONTRIBUTION ANNUELLE SUR LES REVENUS LOCATIFS (cf. notice de la déclaration n°2065-SD)**

Recettes nettes soumises à la contribution 2,5 %	
--	--

**F ENTREPRISES SOUMISES OU DESIGNEES AU DÉPÔT DE LA DÉCLARATION PAYS PAR PAYS CbC/DAC4 (cf. notice du formulaire n°2065-SD)**

1- Si vous êtes la société tête de groupe soumise au dépôt de la déclaration n° 2258-SD (art. 223 quinquies C-I-1 du CGI), cocher la case ci-contre	
2- Si vous êtes la société tête de groupe et que vous avez désigné une autre entité du groupe pour souscrire la déclaration n° 2258-SD, indiquer le nom, adresse et numéro d'identification fiscale de l'entité désignée	Nom / Adresse N°
3- Si vous êtes l'entreprise désignée au dépôt de la déclaration n° 2258-SD par la société tête de groupe (art. 223 quinquies C-I-2 du CGI), cocher la case ci-contre	
Dans ce cas, veuillez indiquer le nom, adresse et numéro d'identification fiscale de la société tête de groupe	Nom / Adresse N°

**G COMPTABILITÉ INFORMATISÉE**

L'entreprise dispose-t-elle d'une comptabilité informatisée ?	OUI <input checked="" type="checkbox"/> NON <input type="checkbox"/>	Si oui, indication du logiciel utilisé	ISACOMPTA CONNECT
---	--	--	-------------------

**Vous devez obligatoirement souscrire le formulaire n° 2065-SD par voie dématérialisée. Le non respect de cette obligation est sanctionné par l'application de la majoration de 0,2 % prévue par l'article 1738 du CGI. Vous trouvez toutes les informations utiles pour télédéclarer sur le site www.impots.gouv.fr. S'agissant des notices des liasses fiscales, elles sont accessibles uniquement sur le site www.impots.gouv.fr.**

Nom et adresse du professionnel de l'expertise comptable :		Nom et adresse du conseil :	
Olivier Rendu Expert Conseil 335 Rue Des Vautes 34980 SAINT-GELY-DU-FESC			
Tél : 0499231256		Tél :	
OGA/OMGA	Visueur conventionné	(Cocher la case correspondante)	
Nom et adresse du CGA/OMGA ou du viseur conventionné :		Identité du déclarant :	
		Date : 27/04/21 Lieu : MONTPELLIER	
		Qualité et nom du signataire : PRESIDENTE DUTHIL MARION	
N° d'agrément du CGA/OMGA ou viseur conventionné		Signature	
Examen de conformité fiscale (ECF)		prestataire :	

ANNEXE AU FORMULAIRE N° 2065 - SD

H RÉPARTITION DES PRODUITS DES ACTIONS ET PARTS SOCIALES, AINSI QUE DES REVENUS ASSIMILÉS DISTRIBUÉS							
Montant global brut des distributions (1)	payées par la société elle-même	a		payées par un établissement chargé du service des titres	b		
Montant des distributions correspondant à des rémunérations ou avantages dont la société ne désigne pas le (les) bénéficiaire (s)				(2)	c		
Montant des prêts, avances ou acomptes consentis aux associés, actionnaires et porteurs de parts, soit directement, soit par personnes interposées					d		
Montant des distributions autres que celles visées en (a), (b), (c) et (d) ci-dessus (3)					e		
					f		
					g		
					h		
Montant des revenus distribués éligibles à l'abattement de 40 % prévu au 2° du 3 de l'article 158 du CGI				(4)	i		
Montant des revenus distribués non éligibles à l'abattement de 40 % prévu au 2° du 3 de l'article 158 du CGI					j		
Montant des revenus répartis (5)					Total (a à h)		
I REMUNERATIONS NETTES VERSEES AUX MEMBRES DE CERTAINES SOCIETES (si ce cadre est insuffisant, joindre un état du même modèle)							
Nom, prénoms, domicile et qualité (art. 48-1 à 6 ann. III au CGI) : * SARL, tous les associés ; * SCA, associés gérants ; * SNC ou SCS, associés en nom ou commandités * SEP et sté de copropriétaires de navires, associés, gérants ou coparticipants		Pour les SARL	Sommes versées, au cours de la période retenue pour l'assiette de l'impôt sur les sociétés, à chaque associé, gérant ou non, désigné col.1, à titre de traitements, émoluments, indemnités, remboursements forfaitaires de frais ou autres rémunérations de ses fonctions dans la société.				
		Nombre de parts sociales appartenant à chaque associé en toute propriété ou en usufruit.	Année au cours de laquelle le versement a été effectué	Montant des sommes versées :			
à titre de traitements émoluments et indemnités proprement dits	à titre de frais de représentation, de mission et de déplacement			à titre de frais professionnels autres que ceux visés dans les colonnes 5 et 6			
			Indemnités forfaitaires	Remboursements	Indemnités forfaitaires	Remboursements	
<b>1</b>	<b>2</b>	<b>3</b>	<b>4</b>	<b>5</b>	<b>6</b>	<b>7</b>	<b>8</b>
J	DIVERS						
* NOM ET ADRESSE DU PROPRIETAIRE DU FONDS ( en cas de gérance libre)							
* ADRESSES DES AUTRES ETABLISSEMENTS (si ce cadre est insuffisant, joindre un état du même modèle)							
K CADRE NE CONCERNANT QUE LES ENTREPRISES PLACEES SOUS LE REGIME SIMPLIFIE D'IMPOSITION							
REMUNERATIONS				MOINS-VALUES A LONG TERME IMPOSEES A 15 %			
Montant brut des salaires, abstraction faite des sommes comprises dans les DSN et versées aux apprentis sous contrat et aux handicapés (a)				MVLТ restant à reporter à l'ouverture de l'exercice			
				MVLТ imputée sur les PVLT de l'exercice			
Rétrocessions d'honoraires, de commissions et de courtages (b)				MVLТ réalisée au cours de l'exercice			
				MVLТ restant à reporter			

1

## BILAN - SIMPLIFIÉ

 DGFIP N° 2033 A-SD 2021  
 Formulaire obligatoire (article 302 septies  
 A bis du code général des impôts)

N°15948\*03

Désignation de l'entreprise ML TAPAS 34				Néant <input type="checkbox"/> *					
Adresse de l'entreprise 10 Rue Louis Blanc				34000 MONTPELLIER					
SIRET 8 5 1 1 9 8 7 3 9 0 0 0 1 9									
Durée de l'exercice en nombre de mois * 20				Durée de l'exercice précédent * _____					
				Exercice N clos le 31/12/2020					
<b>ACTIF</b>				Brut 1		Amortissements-Provisions 2		Net 3	
ACTIF IMMOBILISÉ	Immobilisations incorporelles	Fonds commercial *	010	80 000	012		80 000		
		Autres *	014		016				
	Immobilisations corporelles*		028	8 000	030	1 856	6 144		
	Immobilisations financières * (1)		040		042				
	<b>Total I (5)</b>		044	88 000	048	1 856	86 144		
ACTIF CIRCULANT	STOCKS	Matières premières, approvisionnements, en cours de production*		050		052			
		Marchandises *		060	1 914	062		1 914	
	Avances et acomptes versés sur commandes		064		066				
	Créances (2)	Clients et comptes rattachés *	068		070				
			Autres* (3)	072	31 210	074		31 210	
	Valeurs mobilières de placement		080		082				
	Disponibilités		084	11 477	086		11 477		
	Charges constatées d'avance*		092		094				
<b>Total II</b>		096	44 601	098		44 601			
<b>Total général (I + II)</b>				110	132 601	112	1 856	130 745	
<b>PASSIF</b>								Exercice N NET 1	
CAPITAUX PROPRES	Capital social ou individuel *		120				5 000		
	Ecart de réévaluation		124						
	Réserve légale		126						
	Réserves réglementées *		130						
	Autres réserves ( dont réserve relative à l'achat d'oeuvres originales d'artistes vivants* 131 )		132						
	Report à nouveau		134						
	Résultat de l'exercice		136				-8 820		
	Provisions réglementées		140						
<b>Total I</b>		142				-3 820			
Provisions pour risques et charges		154							
DETTES (4)	Emprunts et dettes assimilées		156				108 152		
	Avances et acomptes reçus sur commandes en cours		164						
	Fournisseurs et comptes rattachés*		166				9 718		
	Autres dettes (dont comptes courants d'associés de l'exercice N : . . . 169 5 360 )		172				16 695		
Produits constatés d'avance		174							
<b>Total III</b>		176				134 564			
<b>Total général (I + II + III)</b>				180			130 745		
RENVois	(1)	Dont immobilisations financières à moins d'un an	193		(4)	Dont dettes à plus d'un an	195		
	(2)	Dont créances à plus d'un an	197		(5)	Coût de revient des immobilisations acquises ou créées au cours de l'exercice*	182	88 000	
	(3)	Dont comptes courants d'associés débiteurs	199			Prix de vente hors T.V.A. des immobilisations cédées au cours de l'exercice*	184		

\*Des explications concernant cette rubrique figurent dans la notice n° 2033-NOT-SD.

Formulaire obligatoire (article 302 septies  
A-bis du Code général des impôts)

Désignation de l'entreprise ML TAPAS 34

Néant \*

## A- RÉSULTAT COMPTABLE

Formulaire déposé au titre de l'IR 018 

Exercice N clos le

31/12/2020

PRODUITS D'EXPLOITATION	Ventes de marchandises *				209		210	127 842				
	Production vendue	{	biens	} dont export et livraisons intracommunautaires	215		214					
			services *		217		218					
	Production stockée*	( Variation du stock en produits intermédiaires, produits finis et en cours de production )						222				
	Production immobilisée*							224				
	Subventions d'exploitation reçues							226	38 967			
	Autres produits							230	5 299			
<b>Total des produits d'exploitation hors TVA (I)</b>							232	172 108				
CHARGES D'EXPLOITATION	Achats de marchandises* (y compris droits de douane)							234	36 903			
	Variation de stocks (marchandises)*							236	-1 464			
	Achats de matières premières et autres approvisionnements* (y compris droits de douane)							238				
	Variation de stock (matières premières et approvisionnements) *							240				
	Autres charges externes* :	( dont crédit-bail : - mobilier : ..... - immobilier :..... )						242	75 399			
	Impôts, taxes et versements assimilés	( dont taxe professionnelle CFE et CVAE * 243 486 )						244	2 979			
	Rémunérations du personnel*							250	55 830			
	Charges sociales (cf. renvoi 380)							252	6 343			
	Dotations aux amortissements*							254	1 856			
	Dotations aux provisions							256				
	Autres charges	{	dont provisions fiscales pour implantations commerciales à l'étranger *	259				262	324			
cotisations versées aux organisations syndicales et professionnelles			260		480							
<b>Total des charges d'exploitation (II)</b>							264	178 171				
<b>1- RÉSULTAT D'EXPLOITATION (I - II)</b>							270	-6 063				
<b>Produits financiers (III)</b>			280				<b>Charges financières (V)</b>	294	2 425			
<b>Produits exceptionnels (IV)</b>							290					
<b>Charges exceptionnelles (VI)</b>	{	dont amortissements des souscriptions dans des PME innovantes (art. 217 octies)	347				300	331				
		dont amortissements exceptionnels de 25 % des constructions nouvelles (art. 39 quinquies D)	348									
<b>Impôt sur les bénéfices* (VII)</b>							306					
<b>2- BÉNÉFICES OU PERTES : Produits (I + III + IV) --- Charges (II + V + VI + VII)</b>							310	-8 820				
<b>B- RÉSULTAT FISCAL</b>			Reporter le bénéfice comptable col.1, le déficit comptable col.2			312		314	8 820			
Réintégrations	Rémunérations et avantages personnels non déductibles*						316					
	Amortissements excédentaires(art. 39-4 du CGI) et autres amortissements non déductibles						318					
	Provisions non déductibles*						322					
	Impôts et taxes non déductibles* (cf page 7 de la notice n°2033-NOT-SD)						324					
	Divers*, dont intérêts excédentaires des cptes-cts d'associés	247		écarts de valeurs liquidatives sur OPCVM*	248		330	331				
	Fraction des loyers à réintégrer dans le cadre d'un crédit-bail immobilier et de levée d'option	(	( Part des loyers dispensée de réintégration (art. 239 sexies D)	249	)	251						
	Charges afférentes à l'activité relevant du régime optionnel de taxation au tonnage des entreprises de transport maritime						998					
	Résultat fiscal afférent à l'activité relevant du régime optionnel de taxation au tonnage des entreprises de transport maritime						999					
Déductions	Produits afférents à l'activité relevant du régime optionnel de taxation au tonnage des entreprises de transport maritime						997					
	Entreprises nouvelles (44 sexies)	986		ZFU -TE (44. octies et octies A)	987		342					
	Reprise d'entreprises en difficulté (44 septies)	981		JEI (44. sexies A)	989							
	ZRD (44 terdecies)	127		ZRR (44. quindécies)	138							
	Bassins d'emploi à redynamiser (art. 44 duodecies)	991		Investissements outre-mer	344							
	ZFANG (44 quaterdecies)	345										
	BUD (44 sexdecies)	992		Zone de développement prioritaire (44 septdecies)	993							
	Dont divers	Créance due au titre du report en arrière du déficit						346	29 000			
		Déduction exceptionnelle (Art. 39 decies)						655				
		Déduction exceptionnelle (Art. 39 decies A)						643				
Déduction exceptionnelle (Art. 39 decies B)						645						
Déduction exceptionnelle (Art. 39 decies C)						647						
Déduction exceptionnelle (Art. 39 decies D)						648						
Déduction exceptionnelle simulateur de conduite (Art. 39 decies E)						641						
Déductions exceptionnelles (Art. 39 decies F)						990						
Déduction exceptionnelle (Art. 39 decies G)						649						
<b>RÉSULTAT FISCAL AVANT IMPUTATION DES DÉFICITS ANTÉRIEURS</b>							Bénéfice col. 1	Déficit col. 2	352		354	37 489
Déficits	Déficit de l'exercice reporté en arrière *						356					
	Déficits antérieurs reportables : * ..... dont imputés sur le résultat :								360			
<b>RÉSULTAT FISCAL APRÈS IMPUTATION DES DÉFICITS</b>							Bénéfice col.1	Déficit col.2	370		372	37 489

\*Des explications concernant ces rubriques figurent dans la notice n° 2033-NOT-SD.

### 3 IMMOBILISATIONS - AMORTISSEMENTS - PLUS VALUES - MOINS VALUES

Formulaire obligatoire (article 302 septies A bis du Code général des impôts) Désignation de l'entreprise : **ML TAPAS 34** Néant  \*

I	IMMOBILISATIONS	Valeur brute des immobilisations au début de l'exercice		Augmentations		Diminutions		Valeur brute des immobilisations à la fin de l'exercice		Réévaluation légale *	
										Valeur d'origine des immobilisations en fin d'exercice	
ACTIF IMMOBILISÉ											
Immobilisations incorporelles	{	Fonds commercial	400		402	80 000	404		406	80 000	
		Autres	410		412		414		416		
Immobilisations corporelles	Terrains		420		422		424		426		
	Constructions		430		432		434		436		
	Installations techniques matériel et outillage industriels		440		442	5 500	444		446	5 500	
	Installations générales, agencements, aménagements divers		450		452	1 000	454		456	1 000	
	Matériel de transport		460		462		464		466		
	Autres immobilisations corporelles		470		472	1 500	474		476	1 500	
Immobilisations financières		480		482		484		486			
<b>TOTAL</b>		490		492	88 000	494		496	88 000		

II	AMORTISSEMENTS	Montant des amortissements au début de l'exercice		Augmentations : dotations de l'exercice		Diminutions : amortissements afférents aux éléments sortis de l'actif et reprises		Montant des amortissements à la fin de l'exercice		
										IMMOBILISATIONS AMORTISSABLES
Immobilisations incorporelles		500		502		504		506		
Immobilisations corporelles	Terrains		510		512		514		516	
	Constructions		520		522		524		526	
	Installations techniques matériel et outillage industriels		530		532	1 485	534		536	1 485
	Installations générales, agencements, aménagements divers		540		542	148	544		546	148
	Matériel de transport		550		552		554		556	
	Autres immobilisations corporelles		560		562	223	564		566	223
<b>TOTAL</b>		570		572	1 856	574		576	1 856	

### III PLUS-VALUES, MOINS-VALUES à 19 %, 15 % et 0 % pour les entreprises à l'IS et 12,8 % pour les entreprises à l'IR

Nature des immobilisations cédées virées de poste à poste, mises hors service ou réintégrées dans le patrimoine privé	(Si ce cadre est insuffisant, joindre un état du même modèle)									
	1	2	3	4	5	6	7	8	9	10

Immobilisation	Valeur d'actif *	Amortissements *	Valeur résiduelle	Prix de cession *	Plus ou moins-values					
					Court terme *	Long terme				
						19 %	15 % ou 12,8 %	0 %		
①	②	③	④	⑤	⑥	⑦	⑧	⑨	⑩	
1										
2										
3										
4										
5										
6										
7										
8										
9										
10										
<b>TOTAL</b>	578	580	582	584	586	581	587	589		
Plus-values taxables à 19 % <sup>(1)</sup>				579	Régularisations		590	583	594	595
<b>TOTAL</b>					596	585	597	599		

\* Des explications concernant ces rubriques figurent dans la notice n°2033 - NOT-SD.

(1) Ces plus-values sont imposables au taux de 19 % en application des articles 238 bis JA, 210F et 208C du CGI. Joindre un état établi selon le même modèle, indiquant les modalités de calcul de ces plus-values.

4

## RELEVÉ DES PROVISIONS - AMORTISSEMENTS DÉROGATOIRES - DÉFICITS

Formulaire obligatoire (article 302 septies A  
bis du Code général des impôts)Désignation de l'entreprise : ML TAPAS 34Néant \***I RELEVÉ DES PROVISIONS - AMORTISSEMENTS DÉROGATOIRES**

A NATURE DES PROVISIONS		Montant au début de l'exercice		Augmentations : dotations de l'exercice		Diminutions reprises de l'exercice		Montant à la fin de l'exercice	
Provisions réglementées	Amortissements dérogatoires	600		602		604		606	
	Dont majorations exceptionnelles de 30 %	601		603		605		607	
	Autres provisions réglementées *	610		612		614		616	
Provisions pour risques et charges		620		622		624		626	
Provisions pour dépréciation	Sur immobilisations	630		632		634		636	
	Sur stocks et en cours	640		642		644		646	
	sur clients et comptes rattachés	650		652		654		656	
	Autres provisions pour dépréciation	660		662		664		666	
<b>TOTAL</b>		<b>680</b>		<b>682</b>		<b>684</b>		<b>686</b>	

**B MOUVEMENTS AFFECTANT LA PROVISION POUR AMORTISSEMENTS DÉROGATOIRES**

	Dotations		Reprises	
Immob. incorporelles	700		705	
Terrains	710		715	
Constructions	720		725	
Inst. techniques mat. et outillage	730		735	
Inst. générales agencements amén. div.	740		745	
Matériel de transport	750		755	
Autres immobilisations corporelles	760		765	
<b>TOTAL</b>	<b>770</b>		<b>775</b>	

**C VENTILATION DES DOTATIONS AUX PROVISIONS ET CHARGES À PAYER NON DÉDUCTIBLES POUR L'ASSIETTE DE L'IMPÔT (Si le cadre C est insuffisant, joindre un état du même modèle)**

1	Indemnités pour congés à payer, charges sociales et fiscales correspondantes	
2		
3		
4		
5		
6		
7		
Total à reporter ligne 322 du tableau N° 2033-B-SD		780

**II DÉFICITS REPORTABLES**

Déficits restant à reporter au titre de l'exercice précédent (1)		982	
Déficits transférés de plein droit (article 209-II-2 du CGI)	982 bis		Nombre d'opérations sur l'exercice (2) 982 ter
Déficits imputés		983	
Déficits reportables		984	
Déficits de l'exercice		860	37 489
Total des déficits restant à reporter		870	37 489

**III DÉFICITS PROVENANTS DE L'APPLICATION DU 209C**

Résultat déficitaire relevant de l'article 209C du CGI	995	
Déficits étrangers des PME antérieurement déduits (article 209C du CGI)	996	

**IV DIVERS**

Primes et cotisations complémentaires facultatives	dont montant déductible des cotisations facultatives versées en application du I de l'article 154 bis du CGI dont cotisations facultatives Madelin (I de l'art. 154 bis du CGI)	325		381	
	dont cotisations facultatives aux nouveaux plans d'épargne retraite	327			
Cotisations personnelles obligatoire de l'exploitant *	dont montant déductible des cotisations sociales obligatoires hors CSG-CRDS	326		380	
N° du centre de gestion agréé				388	
Montant de la TVA collectée				374	24 958
Montant de la TVA déductible sur biens et services (sauf immobilisations)				378	6 988
Montant des prélèvements personnels de l'exploitant				399	
Aides perçues ayant donné droit à la réduction d'impôt prévue au 4 de l'article 238 bis du CGI pour l'entreprise donatrice				398	
Montant de l'investissement reçu qui a donné lieu à amortissement exceptionnel chez l'entreprise investisseur dans le cadre de l'article 217 octies du CGI				397	

(1) Cette case correspond au montant porté sur la ligne 870 du tableau n° 2033-D-SD déposé au titre de l'exercice précédent.

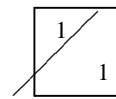
\* Des explications concernant ces rubriques figurent dans la notice n° 2033 - NOT-SD.

(2) Indiquer, sur un feuillet séparé, l'identification, opération par opération, du nom de la société (et son n° siren) dont proviennent les déficits et le montant du transfert.



Désignation de l'entreprise : ML TAPAS 34		Néant <input type="checkbox"/> *	
Exercice ouvert le : .....22/05/2019.....		et clos le : .....31/12/2020.....	
Durée en nombre de mois		20	
<b>DÉCLARATION DES EFFECTIFS</b>			
Effectif moyen du personnel * :		376	3
Dont apprentis		657	
Dont handicapés		651	
Effectifs affectés à l'activité artisanale		861	
<b>CALCUL DE LA VALEUR AJOUTÉE</b>			
<b>I- Chiffre d'affaires de référence CVAE</b>			
Ventes de produits fabriqués, prestations de services et marchandises		108	
Redevances pour concessions, brevets, licences et assimilés		118	
Plus-values de cession d'immobilisations corporelles ou incorporelles si rattachées à une activité normale et courante		119	
Refacturations de frais inscrites au compte de transfert de charges		105	
<b>TOTAL 1</b>		106	
<b>II- Autres produits à retenir pour le calcul de la valeur ajoutée</b>			
Autres produits de gestion courante (hors quotes-parts de résultat sur opérations faites en commun)		115	
Production immobilisée à hauteur des seules charges déductibles ayant concouru à sa formation		143	
Subventions d'exploitation reçues		113	
Variation positive des stocks		111	
Transferts de charges déductibles de la valeur ajoutée		116	
Rentrées sur créances amorties lorsqu'elles se rapportent au résultat d'exploitation		153	
<b>TOTAL 2</b>		144	
<b>III- Charges à retenir pour le calcul de la valeur ajoutée <sup>(1)</sup></b>			
Achats		121	
Variation négative des stocks		145	
Services extérieurs, à l'exception des loyers et des redevances		125	
Loyers et redevances, à l'exception de ceux afférents à des immobilisations corporelles mises à disposition dans le cadre d'une convention de location-gérance ou de crédit-bail ou encore d'une convention de location de plus de 6 mois		310	
Taxes déductibles de la valeur ajoutée		133	
Autres charges de gestion courante (hors quotes-parts de résultat sur opérations faites en commun)		148	
Charges déductibles de la valeur ajoutée afférente à la production immobilisée déclarée		128	
Fraction déductible de la valeur ajoutée des dotations aux amortissements afférentes à des immobilisations corporelles mises à disposition dans le cadre d'une convention de location-gérance ou de crédit-bail ou encore d'une convention de location de plus de 6 mois		135	
Moins-values de cession d'immobilisations corporelles ou incorporelles si rattachées à une activité normale et courante		150	
<b>TOTAL 3</b>		152	
<b>IV - Valeur ajoutée produite</b>			
Calcul de la Valeur Ajoutée		<b>(Total 1 + Total 2 - Total 3)</b>	
		137	
<b>V - Cotisation sur la valeur ajoutée des entreprises</b>			
Valeur ajoutée assujettie à la CVAE (à reporter sur les formulaires n° 1330-CVAE-SD pour les multi-établissements et sur les formulaires nos 1329-AC et 1329-DEF). Si la VA calculée est négative, il convient de reporter un montant égal à 0 au cadre C des formulaires nos 1329-AC et 1329-DEF		117	
<b>Cadre réservé au mono-établissement au sens de la CVAE</b>			
<b>Si vous êtes assujettis à la CVAE et mono-établissement au sens de la CVAE (cf. la notice du formulaire n° 1330-CVAE-SD), veuillez compléter le cadre ci-dessous et la case 117, vous serez alors dispensés du dépôt du formulaire n° 1330-CVAE-SD</b>			
Mono établissement au sens de la CVAE, cocher la case ci-contre		020	
Chiffre d'affaires de référence CVAE (report de la ligne 106, le cas échéant ajusté à 12 mois)		022	
Effectifs au sens de la CVAE *		023	
Chiffre d'affaires du groupe économique (entreprises répondant aux conditions de détention fixées à l'article 223 A du CGI)		026	
Période de référence		024	
Date de cessation			
(1) Attention, il ne doit pas être tenu compte dans les lignes 121 à 148 des charges déductibles de la valeur ajoutée, afférentes à la production immobilisée déclarée ligne 143, portées en ligne 128.			
* Des explications concernant ces rubriques figurent dans la notice n° 2033-NOT-SD, au § "déclaration des effectifs" et dans la notice n° 1330-CVAE-SD, au § "Répartition des salariés".			





N° de dépôt

EXERCICE CLOS LE

SIREN

DÉNOMINATION DE L'ENTREPRISE

ADRESSE (voie)

CODE POSTAL

VILLE

NOMBRE TOTAL D'ASSOCIÉS OU ACTIONNAIRES PERSONNES MORALES DE L'ENTREPRISE	901		NOMBRE TOTAL DE PARTS OU D'ACTIONS CORRESPONDANTES	902	
NOMBRE TOTAL D'ASSOCIÉS OU ACTIONNAIRES PERSONNES PHYSIQUES DE L'ENTREPRISE	903	2	NOMBRE TOTAL DE PARTS OU D'ACTIONS CORRESPONDANTES	904	500

**I - CAPITAL DÉTENU PAR LES PERSONNES MORALES :**

Forme juridique  Dénomination   
 N° SIREN (si société établie en France)  % de détention  Nb de parts ou actions   
 Adresse : N°  Voie   
 Code Postal  Commune  Pays

Forme juridique  Dénomination   
 N° SIREN (si société établie en France)  % de détention  Nb de parts ou actions   
 Adresse : N°  Voie   
 Code Postal  Commune  Pays

Forme juridique  Dénomination   
 N° SIREN (si société établie en France)  % de détention  Nb de parts ou actions   
 Adresse : N°  Voie   
 Code Postal  Commune  Pays

Forme juridique  Dénomination   
 N° SIREN (si société établie en France)  % de détention  Nb de parts ou actions   
 Adresse : N°  Voie   
 Code Postal  Commune  Pays

**II - CAPITAL DÉTENU PAR LES PERSONNES PHYSIQUES :**

Titre (2)  Nom patronymique  Prénom(s)   
 Nom marital  % de détention  Nb de parts ou actions   
 Naissance : Date  N° Département  Commune  Pays   
 Adresse : N°  Voie   
 Code Postal  Commune  Pays

Titre (2)  Nom patronymique  Prénom(s)   
 Nom marital  % de détention  Nb de parts ou actions   
 Naissance : Date  N° Département  Commune  Pays   
 Adresse : N°  Voie   
 Code Postal  Commune  Pays

(1) Lorsque le nombre d'associés excède le nombre de lignes du formulaire, veuillez utiliser un ou plusieurs tableaux supplémentaires. Dans ce cas, il convient de numéroté chaque tableau en haut et à gauche de la case prévue à cet effet et de porter le nombre total de tableaux souscrits en bas à droite de cette même case.

(2) Veuillez indiquer : "M" pour Monsieur, "MME" pour Madame

\* Des explications concernant ces rubriques figurent dans la notice n° 2033-NOT-SD

7

# FILIALES ET PARTICIPATIONS

(liste des personnes ou groupements de personnes de droit ou de fait dont la société détient directement au moins 10 % du capital)



(1)

Néant \*

N° de dépôt

EXERCICE CLOS LE 31/12/2020

SIREN 8 5 1 1 9 8 7 3 9

DÉNOMINATION DE L'ENTREPRISE ML TAPAS 34

ADRESSE (voie) 10 Rue Louis Blanc

CODE POSTAL 34000 VILLE MONTPELLIER

NOMBRE TOTAL DE FILIALES DÉTENUES PAR L'ENTREPRISE 905

Forme juridique  Dénomination

N° SIREN (si société établie en France)  % de détention

Adresse : N°  Voie

Code Postal  Commune  Pays

Forme juridique  Dénomination

N° SIREN (si société établie en France)  % de détention

Adresse : N°  Voie

Code Postal  Commune  Pays

Forme juridique  Dénomination

N° SIREN (si société établie en France)  % de détention

Adresse : N°  Voie

Code Postal  Commune  Pays

Forme juridique  Dénomination

N° SIREN (si société établie en France)  % de détention

Adresse : N°  Voie

Code Postal  Commune  Pays

Forme juridique  Dénomination

N° SIREN (si société établie en France)  % de détention

Adresse : N°  Voie

Code Postal  Commune  Pays

Forme juridique  Dénomination

N° SIREN (si société établie en France)  % de détention

Adresse : N°  Voie

Code Postal  Commune  Pays

Forme juridique  Dénomination

N° SIREN (si société établie en France)  % de détention

Adresse : N°  Voie

Code Postal  Commune  Pays

Forme juridique  Dénomination

N° SIREN (si société établie en France)  % de détention

Adresse : N°  Voie

Code Postal  Commune  Pays

(1) Lorsque le nombre de filiales excède le nombre de lignes du formulaire, veuillez utiliser un ou plusieurs tableaux supplémentaires. Dans ce cas, il convient de numérotter chaque tableau en haut et à gauche de la case prévue à cet effet et de porter le nombre total de tableaux souscrits en bas à droite de cette même case.

\* Des explications concernant cette rubrique figurent dans la notice n°2033-NOT-SD.

## DÉTAIL DES PRODUITS ET CHARGES EXCEPTIONNELS

DÉTAIL DES PRODUITS ET CHARGES EXCEPTIONNELS	Exercice N	
	Charges exceptionnelles	Produits exceptionnels
CHEQUE 3620049 AMENDE FERMETURE RESTO	331	
<b>Total</b>	<b>331</b>	