



MARIE-CHARLOTTE LAGRANGE  
COMMISSAIRE-PRISEUR

# Lagrange Marie-Charlotte

Commissaires de Justice judiciaires associés

## Etat descriptif et estimatif des actifs dépendants de la procédure de

SAS ENSEIGNES ET NEONS

Dossier N°: J--220013 / MARIE-CHARLOTTE LAGRANGE,  
Lagrange Marie-Charlotte  
Greffes N° : 2022004140

Juge commissaire : REGIS FRANCE

### A LA REQUETE DE

Maître Nicolas PELLETIER  
Mandataire Judiciaire

L'an deux mille vingt-deux ,  
Le vingt-quatre novembre,

### EN PRÉSENCE DE

Mon sieur GOUGET Romain  
président de la SAS

Je soussigné, MARIE-CHARLOTTE LAGRANGE, Lagrange Marie-Charlotte, 68 avenue louis Bréguet à Les sables d'Olonne, agissant en vertu d'un jugement du TRIBUNAL DE COMMERCE, en date du deux novembre, ayant ouvert la procédure de de : SAS ENSEIGNES ET NEONS

Me suis transporté ce jour à Zone artisanale sur, 85150 Les achards, afin de procéder à l'inventaire des actifs et autres biens corporels dépendant de la procédure de

Nous avons procédé comme suit, à savoir :



## NOTE PREALABLE

---

Conformément au jugement du TRIBUNAL DE COMMERCE du 02/11/2022, nous donnant missions d'inventorier les actifs de la société SAS ENSEIGNES ET NEONS, nous avons contacté Monsieur Romain GOUGET afin d'y procéder.

- Le gérant a directement pris rendez-vous avec nous
- Un rendez-vous d'inventaire a été convenu le jeudi 24 novembre 2022
- Avec la présence du gérant
- Sans sa collaboration
- Sur déclaration

## DILIGENCES EFFECTUEES & PROBLEMES RENCONTRES

		<b>Commentaires</b>
<i>Etude du tableau des immobilisations</i>	<input checked="" type="checkbox"/>	OUI
<i>Etude de l'Etat des Inscriptions</i>	<input checked="" type="checkbox"/>	OUI
<i>Etude des contrats de crédits-baux</i>	<input checked="" type="checkbox"/>	OUI
<i>Etude des contrats de location</i>	<input checked="" type="checkbox"/>	OUI
<i>Démarches effectuées en préfecture</i>	<input checked="" type="checkbox"/>	OUI
<i>Présence de produits dangereux</i>	<input type="checkbox"/>	NON
<i>Maintien de l'électricité</i>	<input checked="" type="checkbox"/>	OUI
<i>Risques à proximité</i>	<input type="checkbox"/>	NON
<i>Locaux : accessibilité (rideaux électriques et divers)</i>	<input type="checkbox"/>	NON
<i>Système d'alarme</i>	<input type="checkbox"/>	NON
<i>Véhicules sécurisés sur place</i>	<input checked="" type="checkbox"/>	OUI
<i>Véhicules déplacés</i>	<input checked="" type="checkbox"/>	OUI

## MODE DE REALISATION DES ACTIFS PRECONISE

---

	<b>CESSION</b>	<b>VEP</b>	<b>COMMENTAIRES</b>
<i>FONDS DE COMMERCE</i>	<input type="checkbox"/>	<input type="checkbox"/>	
<i>MOBILIER ET MATERIEL</i>	<input type="checkbox"/>	<input checked="" type="checkbox"/>	Nous préconisons la vente aux enchères sur place afin de limiter les frais inhérent à l'organisation d'une telle vente.
<i>STOCKS</i>	<input type="checkbox"/>	<input checked="" type="checkbox"/>	Nous préconisons la vente aux enchères sur place afin de limiter les frais inhérent à l'organisation d'une telle vente.
<i>VEHICULES ET MATERIELS ROULANTS</i>	<input type="checkbox"/>	<input checked="" type="checkbox"/>	Nous préconisons le rapatriement du véhicule à notre Etude afin de procéder à sa vente.
<i>ELEMENTS INCORPORELS</i>	<input type="checkbox"/>	<input type="checkbox"/>	

## Inventaire SAS ENSEIGNES ET NEONS

### Lot 1 A l'étage

Mobilier de bureau Important lot de mobilier dont tables, chaises, bureaux, mobilier de salle de repos, canapé



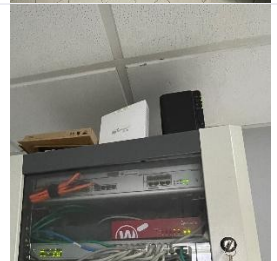
### Lot 2 Atelier PAO

Mobilier de bureau Ensemble de mobilier dont bureaux avec rangements, caisson gris, Un fauteuil, une chaise.



### Lot 3 Atelier PAO

Mobilier de bureau Un lot de CD. petit stock d'accessoires bureautiques. Un ventilateur. Un N.A.S. de marque SYNOLOGY modèle DS216 avec deux disques durs



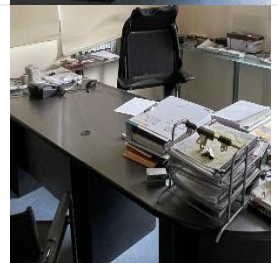
### Lot 4 Bureau de direction

Mobilier de bureau Ensemble de mobilier de bureau dont : un bureau gris, plusieurs consoles, deux meubles étagères / vitrine, deux chaises, un fauteuil de direction ergonomique.



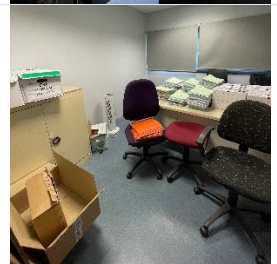
### Lot 5 Bureau de direction

Mobilier de bureau Sur le bureau, un téléphone fixe, petit stock bureautique et divers décorations



### Lot 6 Bureau du Commercial

Mobilier de bureau Ensemble de mobilier de bureau dont : Bureau, Meuble bas métallique, 3 chaises, un tabouret.



## Inventaire SAS ENSEIGNES ET NEONS

### Lot 7 Bureau du dessinateur

Mobilier de bureau Un ensemble de mobilier dont un bureau et deux caissons bas et un petit meuble de rangement



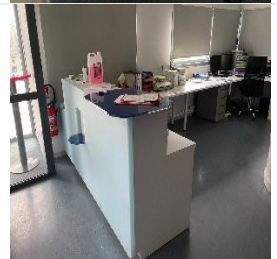
### Lot 8 Bureau sous direction

Mobilier de bureau Un ensemble de mobilier de bureau dont : un bureau et son retour, un caisson bas, Un meuble étagère (en partie démonté). Un lot de mobilier pour enfant dont une petite table et deux chaises. Une Chaise et un fauteuil.



### Lot 9 Hall d'accueil

Mobilier de bureau Un lot de mobilier de bureau dont banque d'accueil, plusieurs bureaux simples, deux caissons en bois, une caisse, une étagère en bois.



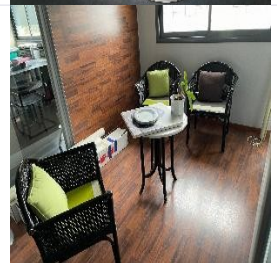
### Lot 10 Hall d'accueil

Mobilier de bureau un important meuble à archives en demi-rond, composé de plusieurs portes et ouvertures.



### Lot 11 Hall d'accueil

Mobilier de bureau Un salon en rotin composé d'une table et de deux fauteuils, plusieurs coussins, un tableau décoratif, une horloge et quelques éléments de mobilier d'exposition..



### Lot 12 Hall d'accueil

Mobilier de bureau Un lot de mobilier comprenant une console d'accueil (bois et verre), un meuble de rangement à tiroirs rouge et blanc, deux éléments bas à tiroirs (mélamine blanc), une étagère en bois.



## Inventaire SAS ENSEIGNES ET NEONS

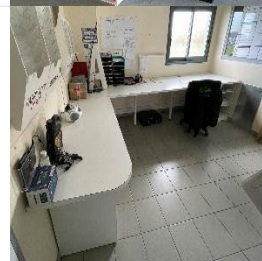
### Lot 13 Hall d'accueil

Mobilier de bureau Un lot de cloisons modulaires



### Lot 14 Salle de Planning

Mobilier de bureau Un ensemble de mobilier dont Un bureaux / consoles, 3 tableaux blanc (au murs), une chaise.



### Lot 15 Salle de Planning

Mobilier de bureau Un lot comprenant un GPS, Un telephone et divers accessoires et stock bureautique.



### Lot 16 Vestiaires

Mobilier de bureau Lot de vestiaires métalliques



### Lot 17 A l'étage

Matériel d'exploitation Un frigo table top Curtiss



### Lot 18 A l'extérieur

Matériel d'exploitation Pour ferraille, ensemble de claustras (alu et acier) installés autour d'une benne.





## Inventaire SAS ENSEIGNES ET NEONS

### Lot 19 A l'extérieur

Materiel d'exploitation Partie d'échafaudage



### Lot 20 A l'extérieur

Materiel d'exploitation Un important compresseur environ 500L



### Lot 21 A l'extérieur

Materiel d'exploitation Un lot de deux plusieurs échelles deux brins et d'une échelle pliable



### Lot 22 Atelier ADHESIFS et FLOCAGE

Materiel d'exploitation Une machine à découper, numérique : GRAPHTEC, modèle FC8600-630.



### Lot 23 Atelier ADHESIFS et FLOCAGE

Materiel d'exploitation Un machine à contrecollé, plastifieuse à froid. (Roll to Roll) (ModulMounter flatbed laminator)



### Lot 24 Atelier ADHESIFS et FLOCAGE

Materiel d'exploitation Un lamineur à Chaud de marque KALA



## Inventaire SAS ENSEIGNES ET NEONS

### Lot 25 Atelier ADHESIFS et FLOCAGE

Matériel d'exploitation Traceur d'impression ROLAND VERSAART RE-640. (S/N ZBJ-1639). Accessoires et fournitures



### Lot 26 Atelier ADHESIFS et FLOCAGE

Matériel d'exploitation Un charriot à roulettes



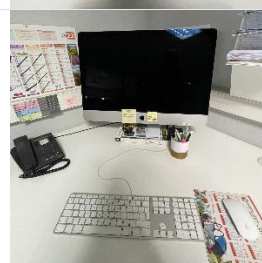
### Lot 27 Atelier PAO

Matériel d'exploitation Informatique : 1 ordinateur iMac 21". clavier et souris



### Lot 28 Atelier PAO

Matériel d'exploitation Un ordinateur iMac 27", clavier, souris



### Lot 29 Atelier PAO

Matériel d'exploitation Un ordinateur de bureau dont UC (Fujitsu), écran, clavier. Un disque dur externe.

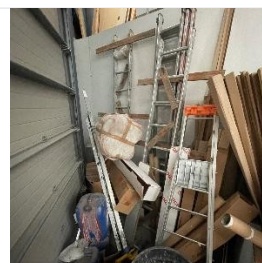


### Lot 30 ATELIER PRINCIPAL

Matériel d'exploitation A l'intérieur du camion : Une échelle Trois Brins Une échelle Gazelle Petit stock de quincaillerie pour pose. Petit lot d'outillage Manuel.

### Lot 31 ATELIER PRINCIPAL

Matériel d'exploitation Deux escabeaux alu, Une échelle trois brins. Deux échelles alu simples.



## Inventaire SAS ENSEIGNES ET NEONS

### Lot 32 ATELIER PRINCIPAL

Materiel d'exploitation Une plieuse / Ceintreuse thermique pour plaque de PVC.  
Marque "I-Concept" ( banc de chauffe)



### Lot 33 ATELIER PRINCIPAL

Materiel d'exploitation Un chariot à roulette. Caisse en bois



### Lot 34 ATELIER PRINCIPAL

Materiel d'exploitation Un charriot sur roulettes



### Lot 35 ATELIER PRINCIPAL

Materiel d'exploitation Un touret (ponçage / polissage) de marque "MAPE"



### Lot 36 ATELIER PRINCIPAL

Materiel d'exploitation Un transpalette Fenwick,



### Lot 37 ATELIER PRINCIPAL

Materiel d'exploitation Une table établi pour mise en forme PVC. (avec partie mobile pour réglage de l'angle de courbe). avec étai



## Inventaire SAS ENSEIGNES ET NEONS

### Lot 38 ATELIER PRINCIPAL

Materiel d'exploitation Une étagère bleue et son contenu en rallonges électriques, câbles et divers



### Lot 39 ATELIER PRINCIPAL

Materiel d'exploitation Ponceuse de marque JET. Modèle JSG-31A-M année 2019



### Lot 40 ATELIER PRINCIPAL

Materiel d'exploitation Une Scie à rubans de marque BABY



### Lot 41 ATELIER PRINCIPAL

Materiel d'exploitation Sur et à l'intérieur de deux meubles, lot de forets et fraises, pièces détachées et outillage manuel (dont pinces, tournevis)



### Lot 42 ATELIER PRINCIPAL

Materiel d'exploitation Une perceuse filaire BOSCH GBH 2 - 28 DV



### Lot 43 ATELIER PRINCIPAL

Materiel d'exploitation Un décapeur thermique et un décapeur Gaz





## Inventaire SAS ENSEIGNES ET NEONS

### Lot 44 ATELIER PRINCIPAL

Materiel d'exploitation Une ponceuse Parkside



### Lot 45 ATELIER PRINCIPAL

Materiel d'exploitation Un poste à souder ERSA RDS80



### Lot 46 ATELIER PRINCIPAL

Materiel d'exploitation Lot de pistolets à colle et leurs recharges



### Lot 47 ATELIER PRINCIPAL

Materiel d'exploitation Une Scie CMT 10 550w et ses accessoires, (Professional Trimmer)



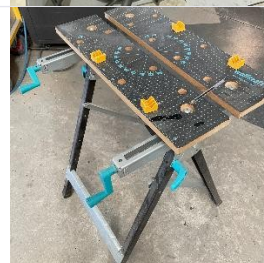
### Lot 48 ATELIER PRINCIPAL

Materiel d'exploitation Un lot de trois disques 125 et leur accessoires



### Lot 49 ATELIER PRINCIPAL

Materiel d'exploitation Une table établi WOLFCRAFT



## Inventaire SAS ENSEIGNES ET NEONS

### Lot 50 ATELIER PRINCIPAL

Materiel d'exploitation Un chariot à roulettes jaune et une table à roulettes



### Lot 51 ATELIER PRINCIPAL

Materiel d'exploitation Une importante scie à format avec système d'aspiration.  
Marque SCM. Modèle SL16W



### Lot 52 ATELIER PRINCIPAL

Materiel d'exploitation Un charriot à roulettes jaune



### Lot 53 ATELIER PRINCIPAL

Materiel d'exploitation Un chariot à roulettes supportant un important marbre



### Lot 54 ATELIER PRINCIPAL

Materiel d'exploitation Importante Machine à découper à commande numérique  
MECANUMERIC MECAPRO 3020. Année 2007 Avec système d'aspiration. On y  
joint un lot de forets.



### Lot 55 ATELIER PRINCIPAL

Materiel d'exploitation Un ordinateur de bureau avec UC, écran, clavier, et  
souris



## Inventaire SAS ENSEIGNES ET NEONS

### Lot 56 ATELIER PRINCIPAL

Materiel d'exploitation Un charriot à roulette jaune avec tiroirs et leurs contenus en outils à main



### Lot 57 ATELIER PRINCIPAL

Materiel d'exploitation Une scie sauteuse électrique Parkside



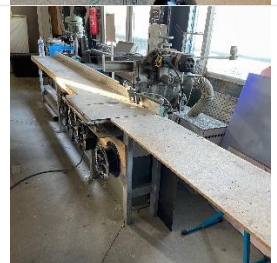
### Lot 58 ATELIER PRINCIPAL

Materiel d'exploitation 2 ponceuses pneumatiques GP



### Lot 59 ATELIER PRINCIPAL

Materiel d'exploitation Une importante scie à tubes et profilés. Longueur 5m



### Lot 60 ATELIER PRINCIPAL

Materiel d'exploitation Une presse



### Lot 61 ATELIER PRINCIPAL

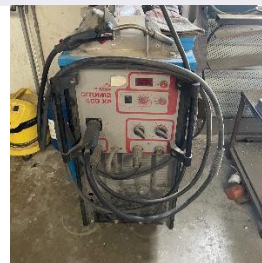
Materiel d'exploitation Un poste à souder MIG. Commery MIG205TF



## Inventaire SAS ENSEIGNES ET NEONS

### Lot 62 ATELIER PRINCIPAL

Materiel d'exploitation Un poste à souder OERLIKON CITOMIG 400XP



### Lot 63 ATELIER PRINCIPAL

Materiel d'exploitation Une perceuse colonne



### Lot 64 ATELIER PRINCIPAL

Materiel d'exploitation Deux aspirateurs dont Un aspirateur Karcher NT 65/2



### Lot 65 ATELIER PRINCIPAL

Materiel d'exploitation Un poste de radio de chantier MAKITA



### Lot 66 ATELIER PRINCIPAL

Materiel d'exploitation Une échelle gazelle DUARIB



### Lot 67 ATELIER PRINCIPAL

Materiel d'exploitation Dans une caisse WURTZ, trois viseuses perceuses





## Inventaire SAS ENSEIGNES ET NEONS

### Lot 68 ATELIER PRINCIPAL

Materiel d'exploitation Une ponceuse MAKITA



### Lot 69 ATELIER PRINCIPAL

Materiel d'exploitation Une défonceuse Makita



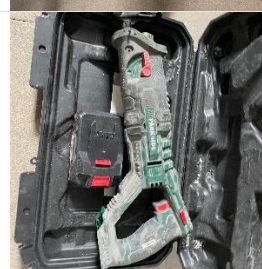
### Lot 70 ATELIER PRINCIPAL

Materiel d'exploitation Une scie à onglet Makita LS1013. Diametre de coupe 260mm



### Lot 71 ATELIER PRINCIPAL

Materiel d'exploitation Une scie sabre Parkside



### Lot 72 ATELIER PRINCIPAL

Materiel d'exploitation Une scie sauteuse BOSCH



### Lot 73 ATELIER PRINCIPAL

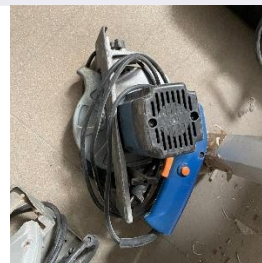
Materiel d'exploitation Une scie circulaire Makita



## Inventaire SAS ENSEIGNES ET NEONS

### Lot 74 ATELIER PRINCIPAL

Materiel d'exploitation Une scie circulaire AEG HK52



### Lot 75 ATELIER PRINCIPAL

Materiel d'exploitation Un lapidaire (tronçonneuse à matériaux) WURTZ EWS24-230



### Lot 76 ATELIER PRINCIPAL

Materiel d'exploitation Une perceuse BOSCH GBH 2-24 DFR



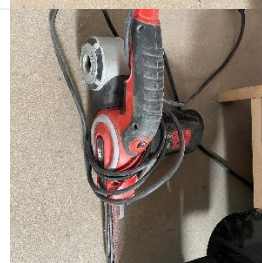
### Lot 77 ATELIER PRINCIPAL

Materiel d'exploitation Un touret double SIDAMO



### Lot 78 ATELIER PRINCIPAL

Materiel d'exploitation Une ponceuse Black et Decker



### Lot 79 ATELIER PRINCIPAL

Materiel d'exploitation Une ponceuse à bande Makita



## Inventaire SAS ENSEIGNES ET NEONS

### Lot 80 ATELIER PRINCIPAL

Materiel d'exploitation Une perceuse BOSCH GBS 20



### Lot 81 ATELIER PRINCIPAL

Materiel d'exploitation Un chauffage à fuel mobile



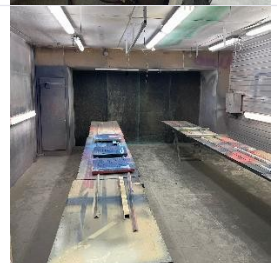
### Lot 82 ATELIER PRINCIPAL

Materiel d'exploitation Deux bouteilles de gaz pour postes à souder



### Lot 83 ATELIER PRINCIPAL

Materiel d'exploitation Une importante cabine de peinture compte. (environ 50m2) et ses accessoires



### Lot 84 ATELIER PRINCIPAL

Materiel d'exploitation Plusieurs importantes tables à roulettes de fabrication artisanales. Il faudra vérifier s'il est possible de les évacuer du local compte tenu de leurs dimensions



### Lot 85 Bureau du Commercial

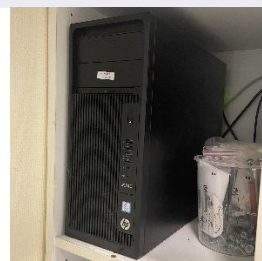
Materiel d'exploitation Un lot d'informatique dont PC portable HP probook, Un écran Fujitsu, Un écran ancien. Un lot dont un téléphone et un ventilateur



## Inventaire SAS ENSEIGNES ET NEONS

### Lot 86 Bureau du dessinateur

Materiel d'exploitation Un lot d'informatique dont : Une UC de marque HP, modèle Z240, un écran IIYAMA, un clavier et une souris.



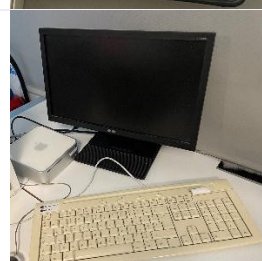
### Lot 87 Bureau sous direction

Materiel d'exploitation Un lot d'informatique dont: une tablette IPAD, Un écran informatique IIYAMA, un téléphone Alcatel.



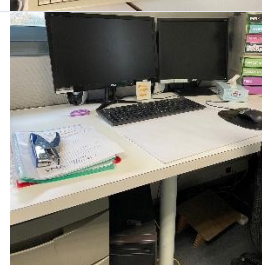
### Lot 88 Hall d'accueil

Materiel d'exploitation Un ordinateur Mac mini, Un écran Acer, Un clavier et une souris.



### Lot 89 Hall d'accueil

Materiel d'exploitation Un ordinateur de bureau ancien dont Unité centrale, deux écrans, clavier et souris. Un téléphone Alcatel. Divers accessoires et stock de bureautique.



### Lot 90 Hall d'accueil

Materiel d'exploitation Une balance électronique de marque ALBA. Un serveur NAS Synology, modele DS413J.



### Lot 91 Mezzanine FOUR

Materiel d'exploitation Un four / étuve pour PVC





## Inventaire SAS ENSEIGNES ET NEONS

### Lot 92 Salle de collage

Materiel d'exploitation Deux grandes tables à roulettes. (vérifier la possibilité de les démonter)



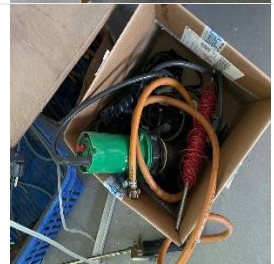
### Lot 93 Salle de collage

Materiel d'exploitation Un charriot roulant (jaune)



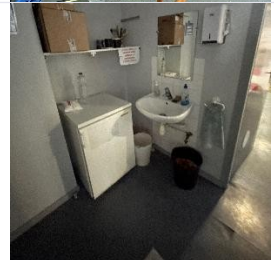
### Lot 94 Salle de collage

Materiel d'exploitation petit lot d'outillage dont découpeuses thermiques



### Lot 95 Salle de repos Rdc

Materiel d'exploitation Un frigo Table Top



### Lot 96 ATELIER PRINCIPAL

Crédit bail Machine plieuse alu FOR de CARACTERE PRA BENDING Déclaré en leasing auprès de CIC LEASING N° de contrat 4465521 Du 08/08/2019 au 08/12/2024

### Lot 97 Hall d'accueil

Crédit bail Photocopieur KONICA MILNOLTA C250i Déclaré en leasing auprès de CM CIC BAIL 21 loyers de 409€ TTC mensuel



### Lot 98

Location DERIV VP CIROEN C3 Blue HDi 100 FY-686-VJ 1ere immat 26/04/2021 GO - 5 cv N° de série VF7SWYHTUMT550715 Déclaré en location auprès de CREDIPAR

## Inventaire SAS ENSEIGNES ET NEONS

### Lot 99

Location Matériel informatique de marque HEWLETT PACKARD dont : Serveur / Hub / Copieur Déclaré en location longue durée auprès de CCLS fourni par la Société ALMERIA

### Lot 100

Location Ensemble de perceuse, ponceuses, riveteuses de marque MILWAUKEE Déclaré en location auprès de LEASECOM Contrat du 03/02/2022 allant jusqu'au 28/02/2025 pour un loyer mensuel de 132,03€ HT Contrat N° 221L157449

### Lot 101 Extérieur

Location 5 bacs en plastique pour la récupération de métaux Déclarée appartenir à la Société Métaux FER aux Sables d'Olonne

### Lot 102 A l'étage (Mezzanine coté droit)

Stocks Un important stock de pièces détachées électriques pour fabrication d'enseignes lumineuses.



### Lot 103 A l'étage (Mezzanine coté gauche)

Stocks Stock de quincaillerie et d'accessoires d'outillage électroportatif.



### Lot 104 A l'extérieur

Stocks Stock de profiles alu et acier



### Lot 105 Atelier ADHESIFS et FLOCAGE

Stocks Fort lot et stock de rouleaux d'adhésifs et de flocage.



## Inventaire SAS ENSEIGNES ET NEONS

### Lot 106 ATELIER PRINCIPAL

Stocks Un fort Stock de plaques PVC, plaques ALU, Chutes et retours de chantiers



### Lot 107 ATELIER PRINCIPAL

Stocks Stock de peintures diverses



### Lot 108 Bureau du dessinateur

Stocks dans les placards, stocks d'accessoires bureautique, stock d'échantillons commerciaux, téléphones fixes. Un ventilateur et un chauffage d'appoint.



### Lot 109 Salle de collage

Stocks Dans plusieurs étagères métalliques rouges (dont marque WURTZ) : Un important stock de quincaillerie dont visserie, consommable et divers



### Lot 110 Salle de repos Rdc

Stocks Un petit stock de matériel et d'accessoire hygiène et nettoyage. Une petite table d'appui ronde (plateau rouge)



### Lot 111 Vestiaires

Stocks Stock de fournitures dont Colle, adhésifs. 2 balances électroniques



## Inventaire SAS ENSEIGNES ET NEONS

### Lot 112

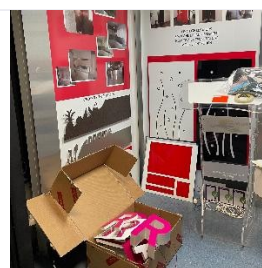
Autres matériels inventories Monsieur GOUGET déclare que plusieurs dossiers en cours ont été stoppés compte tenu de la procédure collective : ainsi sur place il reste : Au nom de MERCEDES : deux enseignes lumineuses fabriquées et payées mais non livrées ni posées Au nom du LABORATOIRE BONGERT : Enseigne fabriquée mais non posée, payée par le client uniquement pour la partie production uniquement Au nom de AVIA/BRETECHE : Commande de plusieurs éléments, la production est réalisée mais pas d'acomptes reçus

### Lot 113 Extérieur

Autres matériels inventories Bac de 11M3 jumbo pour Déchets ENA Mis à disposition par la SOCIETE GRANDJOUAN ONYX

### Lot 114 Showroom

Autres matériels inventories Dans le couloir, lot d'enseignes publicitaire et/ou commerciales démontées. Un pupitre en plexiglas Un caisson bas transformé en table d'essais lumineuse. Une palette de présentation de différents types d'éclairage. Plusieurs cloisons mobiles



### Lot 115 A l'extérieur

Remorques (sauf semi) Une remorque double essieux immatriculée BB600SL



### Lot 116 ATELIER PRINCIPAL

Utilitaires légers - Véhicules de société CTTE CITROEN modèle JumperFR35 L3H3 BB-600-SL 1ere immat. 16/10/2010 GP - 7 CV N° de série VF7YDBFC11859834 197191 Km





## RECAPITULATIF

---

Mobilier de bureau
Materiel d'exploitation
Stocks
Autres matériels inventories
Utilitaires légers - Véhicules de société
Remorques (sauf semi)
Crédit bail
Location

Fait à Les sables d'Olonne  
Le jeudi 24 novembre 2022  
MARIE-CHARLOTTE LAGRANGE,



## ANNEXES - Lots "phare"

---

**Lot n° 22** - Une machine à découper, numérique : GRAPHTEC, modèle FC8600-630.

{ANNEX\_PHOTO1#1} {ANNEX\_PHOTO2#1} {ANNEX\_PHOTO3#1} \$  
{ANNEX\_PHOTO4#1} {ANNEX\_PHOTO5#1} {ANNEX\_PHOTO6#1} \$  
{ANNEX\_PHOTO7#1} {ANNEX\_PHOTO8#1} {ANNEX\_PHOTO9#1} \$  
{ANNEX\_PHOTO10#1}

**Lot n° 25** - Traceur d'impression ROLAND VERSAART RE-640. (S/N ZBJ-1639). Accessoires et fournitures

{ANNEX\_PHOTO1#2} {ANNEX\_PHOTO2#2} {ANNEX\_PHOTO3#2} \$  
{ANNEX\_PHOTO4#2} {ANNEX\_PHOTO5#2} {ANNEX\_PHOTO6#2} \$  
{ANNEX\_PHOTO7#2} {ANNEX\_PHOTO8#2} {ANNEX\_PHOTO9#2} \$  
{ANNEX\_PHOTO10#2}

**Lot n° 54** - Importante Machine à découper à commande numérique MECANUMERIC MECAPRO 3020. Année 2007 Avec système d'aspiration. On y joint un lot de forets.

{ANNEX\_PHOTO1#3} {ANNEX\_PHOTO2#3} {ANNEX\_PHOTO3#3} \$  
{ANNEX\_PHOTO4#3} {ANNEX\_PHOTO5#3} {ANNEX\_PHOTO6#3} \$  
{ANNEX\_PHOTO7#3} {ANNEX\_PHOTO8#3} {ANNEX\_PHOTO9#3} \$  
{ANNEX\_PHOTO10#3}