



# 1<sup>er</sup> SYSTÈME INTERACTIF NOMADE ÉTHYLOTEST ® © AVEC PRISE EN CHARGE TEMPS REEL DES CONDUCTEURS ET DES PASSAGERS 24H/24 - 7J/7 PARTOUT DANS LE MONDE

**NOUS SOMMES  
LAURÉAT DU**

**PRIX INNOVATION**

**2017 SÉCURITÉ ROUTIÈRE  
TOUS RESPONSABLES**

dans la catégorie « Promotion des comportements responsables »

**LEVÉE DE FONDS  
3M€**

### Utilisation des fonds :

- Recrutements commerciaux, administration des ventes, DAF, développeurs informatiques
- Actions de Marketing et de Communication
- R&D éthylotest v2 Made in France et EAD
- BFR commande usine
- Actions de lobbying
- Achat matériel informatique, étalonnage, bancs de tests



**R&D**

V2 de notre éthylotest Made In France aux normes NF EN 16-280 - XP X 20-800 et EAD .



## LE DISPOSITIF ET LE SERVICE GOOD ANGEL GÉOLOCALISÉ

Afin de réduire les risques de conduite en état d'ivresse et pallier le manque de solutions de prise en charge des conducteurs sous l'emprise de l'alcool ainsi que des passagers l'accompagnant, nous avons développé un **outil de prévention** permettant **d'alerter, de sécuriser et d'assister** tous les acteurs utilisant la route comme moyen de déplacement. Le but, développer un éthylotest nomade couplé à une application smartphone pour mesurer avec précision l'alcoolémie de l'utilisateur grâce à un capteur électrochimique. En cas de mesure positive, l'utilisateur et ses accompagnants sont pris en charge par notre call center, ouvert 24h/24 et 7j/7.

Le 28 février 2017, Good Angel a reçu, pour son dispositif éthylotest connecté, le **Prix Innovation « Promotion des comportements responsables »** dans le cadre de la première édition du concours organisé par la Sécurité Routière et dédié aux innovations en faveur de la sécurité sur la route.

Enfin, notre éthylotest répond à la **norme XP X 20-800** du 15 juin 2017 relative aux éthylotests électroniques.



## LES CRITÈRES DE DIFFÉRENCIATION DE NOTRE DISPOSITIF BREVETÉ

Notre dispositif informe en temps réel l'utilisateur de son état et du délai de digestion nécessaire avant qu'il ne puisse reprendre le volant et lui propose une totale prise en charge par le biais d'un service de **conciergerie ouvert 24h/24 - 7j/7** présent et délivré **toute France métropolitaine**.

Afin d'assurer la qualité de notre prestation, l'application envoie au serveur distant la position GPS exacte de l'utilisateur, celui-ci sera alors pris en charge, ainsi que ses passagers, à l'endroit même d'où il aura lancé sa demande. La géolocalisation par notre application smartphone permet également de délivrer un résultat de test en fonction de la localisation de l'utilisateur et du type de son permis, en accord avec la limite légale autorisée du taux d'alcoolémie applicable dans le pays où il se trouve. La connectivité de notre dispositif rend aussi possible la mise en œuvre d'un **système d'antidémarrage** du véhicule.

## L'ALCOOLÉMIE AU VOLANT

En France en 2017, sur **3 448** accidents mortels, **1 035** ont été imputés à l'alcool (> 0,5 g/L de sang). **30%** des personnes tuées l'ont été dans un accident dans lequel au moins un conducteur/piéton avait un taux d'alcool > 0,5g/l et **18%** des conducteurs et **24%** des piétons impliqués dans un accident mortel avaient un taux d'alcool > 0,5g/l.

Ce fléau touche ainsi le monde entier, ce qui nous incite à réagir. Parmi les victimes de ces accidents, nous trouvons les conducteurs (63%), mais également les passagers du conducteur alcoolisé (18%), les usagers du véhicule tiers (10%) et finalement les piétons (9%).

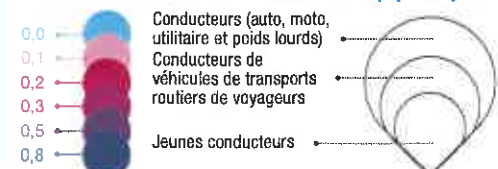
Dans le monde, **35%** des accidents mortels impliquent l'alcool au volant, ce qui représente près de **450 000** décès, chaque année.

## LES TAUX D'ALCOOLÉMIE FIXÉS EN EUROPE

### Sanctions et peines encourues en France :

- Un retrait de 6 points de permis (perte directe du permis pour les jeunes conducteurs).
- Un taux d'alcoolémie  $\geq 0,80$  g/L de sang est considéré comme un délit, le conducteur encourt une peine de deux ans d'emprisonnement et 4500 € d'amende, en plus de la suspension ou de l'annulation du permis et de l'immobilisation du véhicule.

### Le taux d'alcool autorisé au volant dans certains pays européens :



# GOOD ANGEL



**NOUS SOMMES SOUTENUS PAR**



Good Angel a reçu le 1<sup>er</sup> prix innovation Viva Technology SANEF le 25 mai 2018

## DÉMARCHES REALISEES

P.I.A. - CIR - CIP - Avance + Prêt innovation  
Agrément centre de recherche

Mise en œuvre de la norme XP X 20-800 publiée le 15 juin 2017

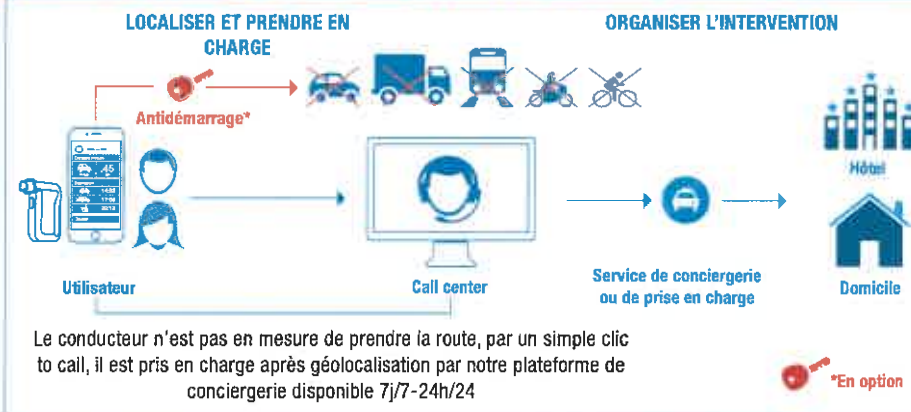


## LE CONCEPT DU DISPOSITIF

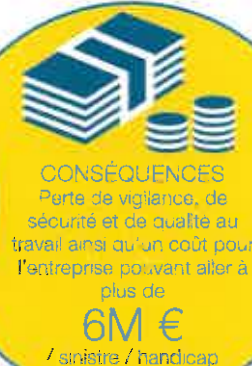


Un éthylotest connecté via Bluetooth, une application smartphone prédictive multiplateforme, un service de prise en charge 24h/24 7j/7

## SCÉNARIO DE PRISE EN CHARGE BtoC ET BtoB AVEC GÉOLOCALISATION DU VÉHICULE



## L'ALCOOLÉMIE AU TRAVAIL



Sources : Inserm, Inpes, Fullmark, MIDLT

## OBJECTIFS VISÉS POUR L'ENTREPRISE : PROTÉGER LES COLLABORATEURS ET ANTICIPER LES RISQUES

- Répondre aux exigences du manifeste du Ministère de l'Intérieur pour la sécurité des déplacements professionnels.
- Répondre à l'obligation de l'employeur en matière de prévention des risques routiers.
- Diminuer les risques et les coûts de sinistralité pour l'entreprise.
- Donner un outil de prévention et de prise en charge des collaborateurs.
- Véhiculer une image positive dans le management des risques
- Faire de Good Angel un tiers de confiance dans la sauvegarde data.

## LES AVANTAGES DU DISPOSITIF ÉTHYLOTEST CONNECTÉ GOOD ANGEL

- Traçabilité et sauvegarde sécurisée des données utilisateurs.
- Service étalonnage prédictif avec logistique assurée pendant toute la durée du contrat en relation directe avec le collaborateur.
- Affranchissement de la responsabilité pénale du chef d'entreprise.
- Optimiser la couverture assurantielle de l'entreprise en cas de sinistre.
- Service de conciergerie à disposition du collaborateur accessible 7j/7-24h/24 directement de l'application smartphone.
- Prestation globale disponible en location longue durée sur 24/36/48 mois.



## PLAN SÉCURITÉ ROUTIÈRE : UNE OPPORTUNITÉ COMMERCIALE POUR GOOD ANGEL

### Inciter les usagers de la route à l'auto-évaluation de leur taux d'alcool

- Mettre en oeuvre la **détention systématique d'un éthylotest à destination des apprentis conducteurs** avec une utilisation avant chaque leçon de conduite lors de la phase d'apprentissage en école de conduite ou en conduite accompagnée. Cet usage restera obligatoire pendant toute la période de permis probatoire. **Ceci représente un marché de 1 million d'utilisateurs par an tous permis confondus.**

### Favoriser l'usage de l'éthylotest anti-démarrage (EAD)

- Rendre obligatoire la pose d'un éthylotest anti-démarrage (EAD) avec suivi médico-psychologique en cas de récidive d'infraction de conduite en état alcoolique.
  - Donner la possibilité à un conducteur contrôlé avec un taux d'alcool supérieur à 0,8 g/l dans le sang dont le permis a été suspendu par décision préfectorale de conduire pendant le temps de cette suspension à condition de ne conduire qu'un véhicule équipé d'un EAD, à ses frais.
- Afin de répondre aux exigences du marché de l'EAD, nous avons décidé d'initier un partenariat majeur avec un industriel reconnu de la télématique : Optimum Automotive. Ce qui nous permettra à terme d'avoir le seul produit d'assurance risques aggravés intégrant un EAD.

## LE POTENTIEL MARCHÉ FRANCE ET EUROPE

- Les **écoles de conduite** devant intégrer l'utilisation d'un éthylotest dans l'apprentissage de la conduite
- Les **sociétés** ayant une flotte de véhicules qui ont l'obligation, depuis janvier 2013, de mettre à disposition de leurs collaborateurs un moyen de dépistage dans le véhicule.
- Les **25 000 récidivistes** annuels qui ont l'obligation, depuis janvier 2013, d'équiper leur véhicule d'un système de test et d'anti démarrage du véhicule.
- Les **débits de boissons** qui ont l'obligation, depuis janvier 2015, de mettre à disposition de leurs clients un moyen de dépistage.

### LA PROMESSE DU DISPOSITIF GOOD ANGEL

- Un outil majeur de prévention au bénéfice des usagers de la route (piétons, cyclistes, motocyclistes, conducteurs auto et passagers)
- Diminuer la mortalité routière
- Réduire les coûts de sinistralité
- Exécuter une prise en charge 24h/24 – 7j/7 dans le monde entier
- Un dispositif disponible en marque blanche

### UN BUSINESS MODEL MULTI CANAL BTOC ET BTOB

**VENTES** - Éthylotest connecté, abonnement au service de prise en charge, licence d'utilisation de notre application smartphone, maintenance des éthylotests

**REVENUS RÉCURRENTS** - Grâce aux divers abonnements, sauvegardes de données et contrats de maintenance

**BtoC ET BtoB** - Commercialisation de notre dispositif global en location longue durée sur des périodes pouvant aller de 12 à 48 mois



## R&D EN MODE AGILE ET MARKETING : DEUX DÉMARCHES STRUCTURÉES ET DYNAMIQUES



- La deuxième version de notre éthylotest sera fabriquée en France, et répondra aux normes EN 16280 - XP X 20-800. Notre prix de revient de fabrication sera inférieur au prix acheté actuellement en Corée, avec pour avantage majeur d'embarquer de nouvelles fonctionnalités dont un protocole de sécurité inviolable garantissant la qualité et l'intégrité des données récoltées.
- Développement d'un EAD et d'un EAD judiciaire en partenariat avec Kuantic.
- Equiper les forces de l'ordre de notre éthylotest V2 après obtention de la norme classe 1.

### UN NOUVEAU SERVICE DÈS Q4 2022 :

#### Potentiel assurance connectée (toute tranche d'âge)



Source : Etude européenne sur l'assurance automobile, Deloitte 2017

\*Estimation de la part de marché de l'assurance connectée dans le marché de l'assurance automobile

FLASH  
INFOS

**GOOD ANGEL** est retenu dans un démonstrateur européen initié par le pôle de compétitivité NextMove pour ses innovations « Ethylotest anti-démarrage connecté et mobile » et « Dispositif non invasif de détection de la somnolence des conducteurs ». Notre dispositif innovant de détection de la somnolence au volant des conducteurs, intégrant un algorithme d'intelligence artificielle, est une solution accessible à tous grâce à une montre connectée et un smartphone ; il a l'avantage d'être mobile et non-invasif !

- **Good Deal**, une police d'assurance IARD auto jeunes conducteurs full digital (éthylotest, application prédictive d'aide à l'éco-conduite, incentive et bonus)
- Permettre aux jeunes conducteurs d'accéder à une assurance automobile au juste prix (**A venir : IARD Moto, Risques aggravés, BtoB, MRH, Epargne**). Pour mémoire, **280 000** jeunes conducteurs roulent sans assurance rien que sur notre territoire national.
- Avec pour socle commun la solution digitale Good Deal, nous pourrions adresser le marché des **flottes auto BtoB**, afin de répondre à l'obligation de prévention des risques routiers et la compensation d'émission de CO<sub>2</sub>. Il en sera de même pour le **risque aggravé** où la data positive remontée, incluant les facteurs alcool, vitesse et distraction, permettra un bonus au profit de l'assuré dès la première année de contrat, afin de le fidéliser pour les années suivantes.
- **Résultats attendus : diminuer la sinistralité et les coûts induits grâce à l'innovation par la digitalisation, l'intelligence artificielle et l'incentive.**

**FORT POTENTIEL MARCHÉ FRANCE - EUROPE**



Nombre de nouveaux permis B obtenus par an

**FACTEURS DE RISQUES CHEZ LE JEUNE CONDUCTEUR**



**ZOOM SUR NOTRE OFFRE ASSURANCE JEUNES CONDUCTEURS GOOD DEAL**

Nous mettons en oeuvre une **démarche disruptive full digitale**, tant pour le recrutement que pour la prescription et la souscription de nos contrats de police d'assurance IARD Auto et Moto à destination des jeunes conducteurs, qui représentent en France plus de **1,2 million de nouvelles licences de permis de conduire** chaque année. Cette stratégie de développement, avec l'ajout d'un service majeur d'assurance au potentiel de volume extrêmement important et sans concurrent identifié avec une approche aussi globale, s'inscrit dans notre volonté de faire **diminuer la sinistralité** et par conséquent la mortalité routière. GOOD ANGEL s'appuie à ce jour, pour son produit assurance jeunes conducteur, sur un leader européen de l'assurance automobile : **L'Olivier Assurance**.



Un partenariat majeur est engagé avec Mobilans, premier syndicat d'écoles de conduite en France avec **1 800 établissements** garant d'une qualité de formation et d'un taux de réussite à l'examen du permis de conduire le meilleur du marché. A lui seul, ce réseau **représente 30% du marché**. Deux autres réseaux d'écoles de conduite avec **1 400 établissements** répartis sur le territoire national, le **CER** et l'**UNIC**, nous permettent de démultiplier le déploiement de notre offre à destination du plus grand nombre de **jeunes conducteurs auto et moto**. Notre stratégie de recrutement de nos futurs assurés se fera très en amont dès l'apprentissage à la conduite grâce à notre solution digitale globale, élève et formateur, mise à la disposition de ces réseaux. Chaque élève inscrit à l'école de conduite télécharge notre **application GOOD DEAL** ; la mise en relation avec GOOD ANGEL, et par conséquent **notre démarche d'acquisition**, débute.

En parallèle de la distribution de nos outils digitaux et de notre offre assurance jeune conducteur, nous commercialiserons notre **assurance risques aggravés** par l'intermédiaire du **syndicat national des avocats en droits routiers** qui ont un accès direct à cette cible clientèle.

**NOTRE SYSTÈME D'INCENTIVE ET DE RÉCOMPENSE**

L'utilisation de l'ensemble des fonctionnalités de notre application d'aide à la conduite dès l'apprentissage en école de conduite verra le jeune conducteur récompensé de sa démarche vertueuse par un capital point. Ceci lui donnera accès à une market place où il pourra échanger les points obtenus contre des chèques carburants, des tickets restaurants, des places de cinéma, des courses en taxi en cas d'alcoolémie constaté **grâce à notre éthylotest** et d'autres avantages à venir. Ce dispositif permettra de **réduire les inégalités sociales** et contribuera à une **amélioration drastique du pouvoir d'achat** du jeune conducteur. Ses démarches de **parrainage** au bénéfice de GOOD ANGEL seront aussi **récompensées**.

**NOTRE SOLUTION FULL DIGITALE GOOD DEAL MONITORE ET ANTICIPE LES FACTEURS DE RISQUES ROUTIERS MAJEURS, ELLE EST ENRICHIE DE FONCTIONNALITÉS QUI PERMETTENT UNE INTERACTION TEMPS RÉEL AVEC NOTRE ASSURÉ**

	Navigation	Outil de prévention, d'aide à la mobilité et à l'éco-conduite.
	Carnet AAC	Carnet d'apprentissage et AAC, permet la collecte d'un premier historique.
	Ethylotest	Éthylotest connecté associé à un service de prise en charge temps réel 24/7.
	Distraction	Permet d'analyser en temps réel l'utilisation du smartphone en mobilité.
	Mon véhicule	Suivi de l'entretien du véhicule et du contrôle technique
	Somnolence	Dispositif non invasif de détection de la somnolence des conducteurs
	Mon assurance	Souscription du contrat de police d'assurance.
	Gamification	Incentive et récompense les comportements vertueux et les engagements tenus.

