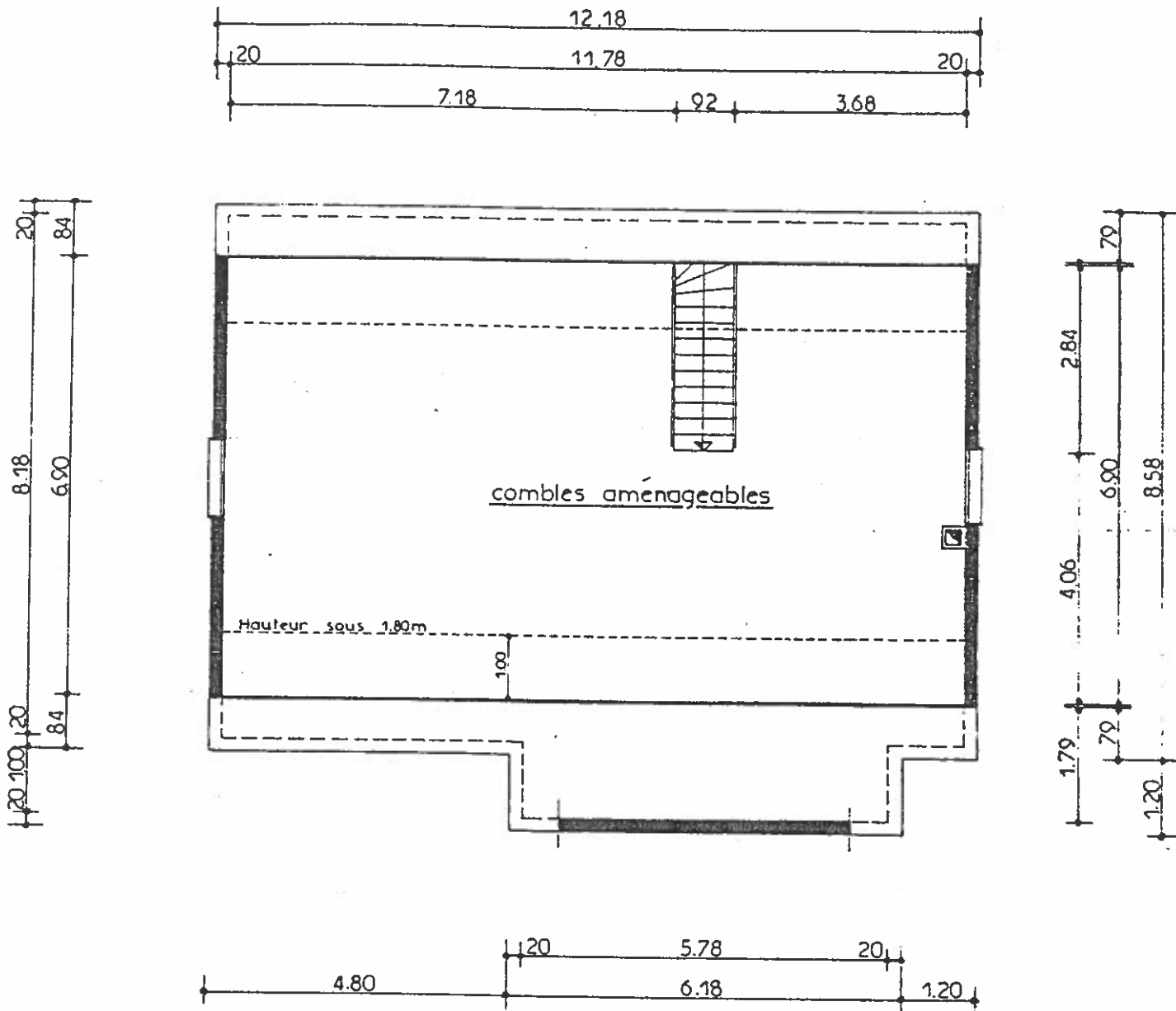


SURFACES	ECLAIRANTES	HABITABLES	UTILES
séjour	2.06	34.82	34.82
salle à manger	1.62		
chambre 1	3.24	11.63	11.63
" 2	1.62	11.59	11.59
" 3	3.24	11.59	11.59
cuisine	2.06	10.64	10.64
bains	0.48	4.92	4.92
wc		1.53	1.53
entrée		5.35	5.35
dégageant		6.44	6.44
rangement		0.53	0.53
surface rez-de-chaussée		97.17	97.17
surface combles		56.03	79.59
surface totale		153.20m ²	176.76m ²

REZ-DE-CHAUSSEE



SURFACES	ECLAIRANTES	HABITABLES	UTILES
combles	3.24	56.03	79.59
surface combles		56.03	79.59
surface rez-de-chaussée		97.17	97.17
surface totale		153.20m ²	153.20m ²

VISA D'IDENTIFICATION
 sous réserve de l'observation des conditions particulières figurant sur l'arrêté de Permis de Construire
 No: 82J0748-

COMBLES

Mulhouse, le

08 DEC. 1982

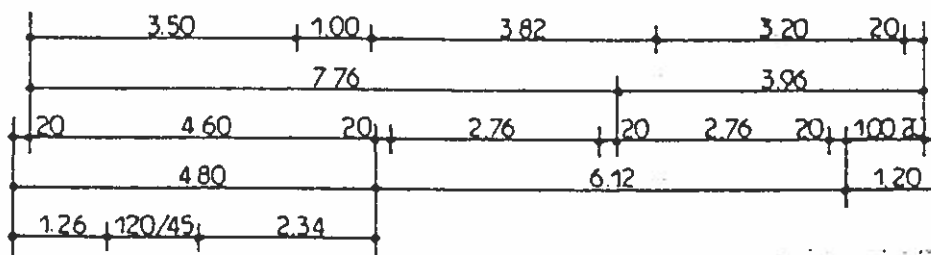
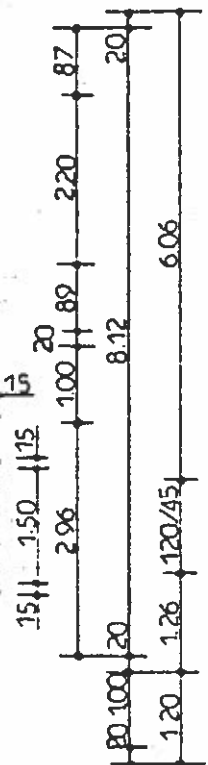
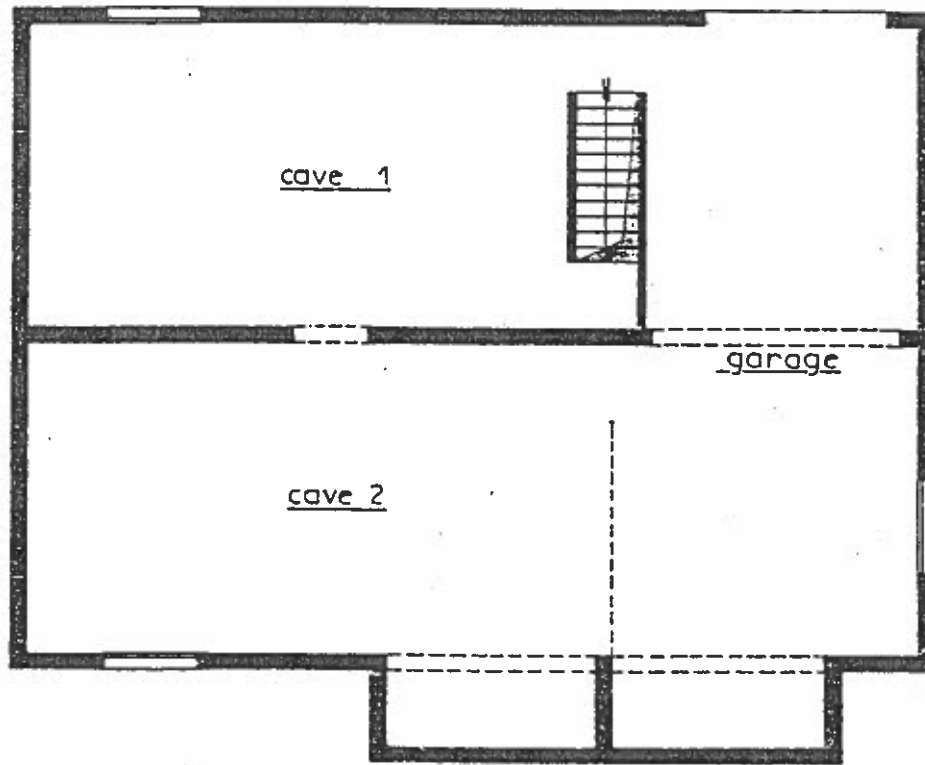
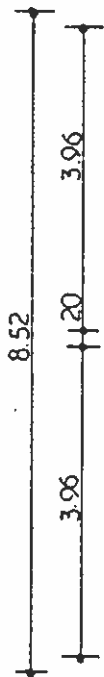
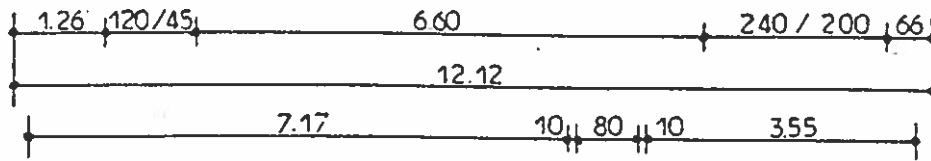
MAISON
PHENIX
ALSACE

MODELE EN "T"
SOUS-SOL - COMBLES AMENAGABLES

PLANS

LE: 11.10.82	ECH: 1 / 100
DESS: HENRY	VERIF:
NOM:	N° C.D.E:

PHENIX



PROCES-VERBAL D'ORIENTATION

Elaboré en vue de l'observation des conditions particulières mentionnées sur l'arrêté de Permis de Construire

No: 8250748-

Surface sous-sol:

cave 1	29.98	Mulhouse, le
" 2	34.04	
garage	33.69	
	<u>97.71</u>	m ²

08 DEC. 1982

LE: M. 10.82	ECH: 1 / 100	MODELE EN "T" SOUS-SOL-COMBLES AMENABLES SOUS-SOL	MAISON PHENIX ALSACE
DESS: HENRY	VERIF:		
NOM: PHENIX	N° C.D.E:		