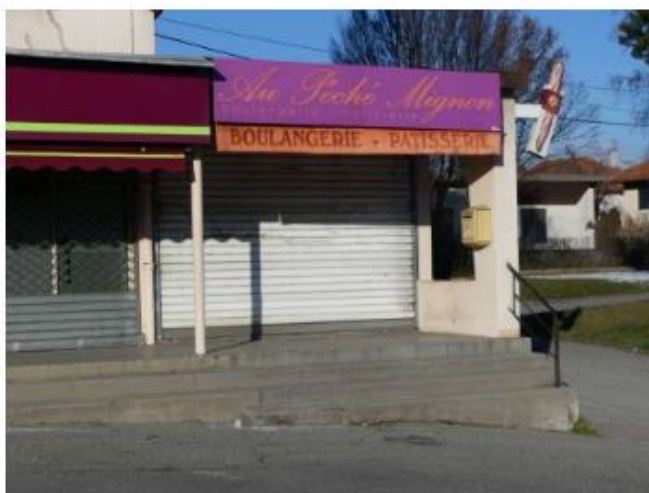


**FONDS DE COMMERCE : Boulangerie, pâtisserie, viennoiserie**

**ENSEIGNE : AU PECHER MIGNON**

**05000 GAP**



### DESCRIPTION DU FONDS DE COMMERCE

#### ELEMENTS INCORPORELS DU FONDS DE COMMERCE

##### Bail commercial

**Durée** : 9 années du 01/04/2021 au 31/03/2030

**Objet** : Local commercial d'une surface de 30m<sup>2</sup> environ + local au sous-sol d'une surface de 35m<sup>2</sup> environ à usage d'atelier

**Destination** : Boulangerie pâtisserie

**Loyer mensuel** : 652.10 € HT

**Dépôt de garantie** : 1 304 €

#### ELEMENTS CORPORELS DU FONDS DE COMMERCE

Matériel d'exploitation (inventaire + photographies joints)

### COMPTABILITE

Exercice	Chiffre d'affaires	Résultat d'exploitation
30/09/2021 (12 mois)	151 646 €	13 086 €

### SITUATION SOCIALE

➤ Nombre de salariés identifiés à l'ouverture de la procédure : 1 salarié